

# Husdyrregulering

Seniorkonsulent Lene Thuren Jensen, Landbrug & Fødevarer

Miljøchef Anette Christiansen, Landbrug og Fødevarer

19. januar 2012



# Formål

**Sikre de bedste rammebetingelser for erhvervet**

- EU-lovgivning
- Dansk lovgivning

**Koordinering af den politiske indsats på tværs af L&F**

**Afstemning af L&F's holdninger**

**Politiske kontakter**

**Kontakter til embedsmænd**

**Høringssvar**

**Deltager i diverse udvalg og fora**

**Sætte problemstillingerne på dagsordenen**

# Fra reglen til virkeligheden



FN



EU



Danmark



Kommuner



Virkeligheden



# Mange bolde i luften...

## Udvalgsarbejder i 2010/11

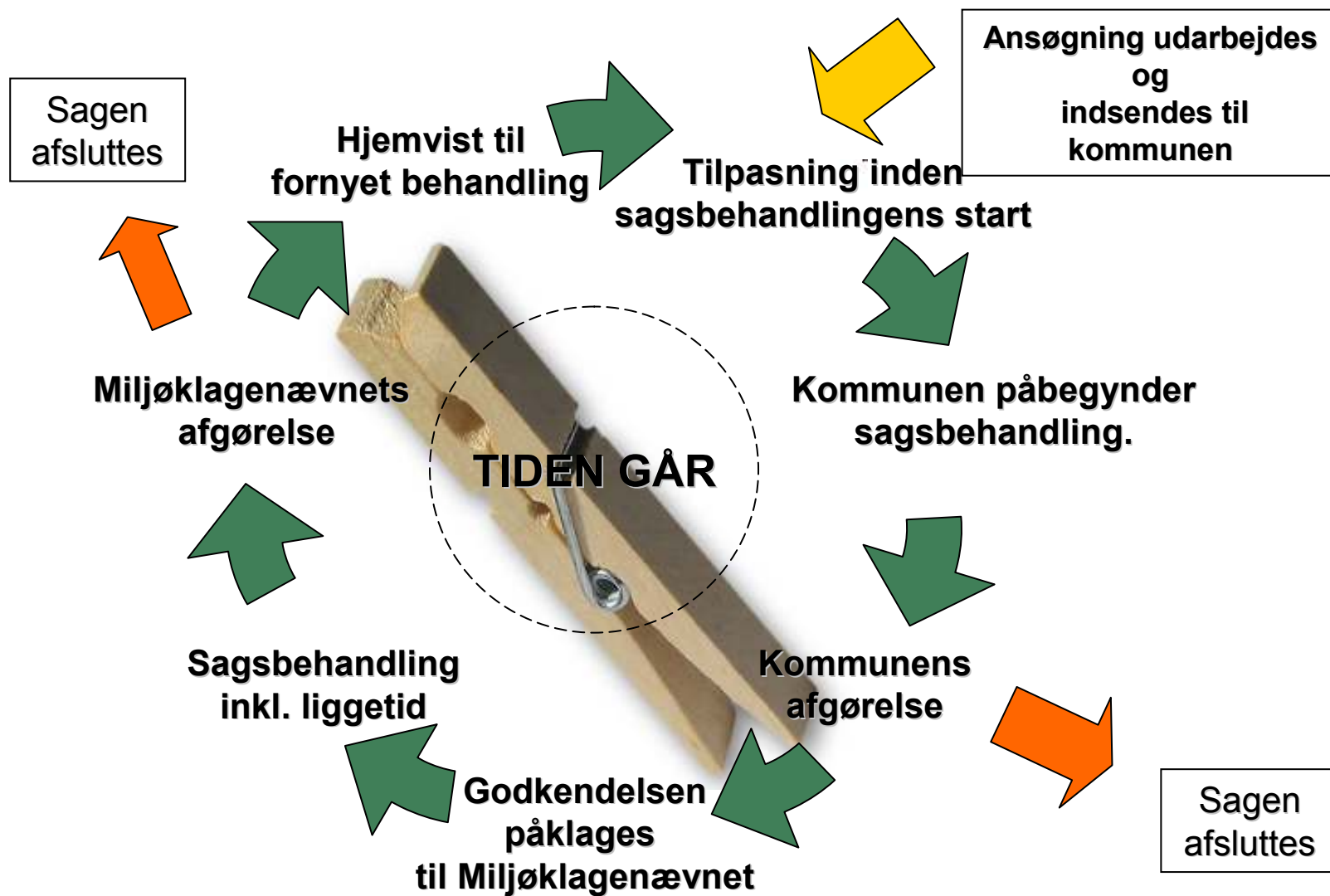
- Husdyrreguleringsudvalget
- Virksomhedsudvalget
- Ekspertudvalg om klagenævn

## IE-direktivet, herunder BAT

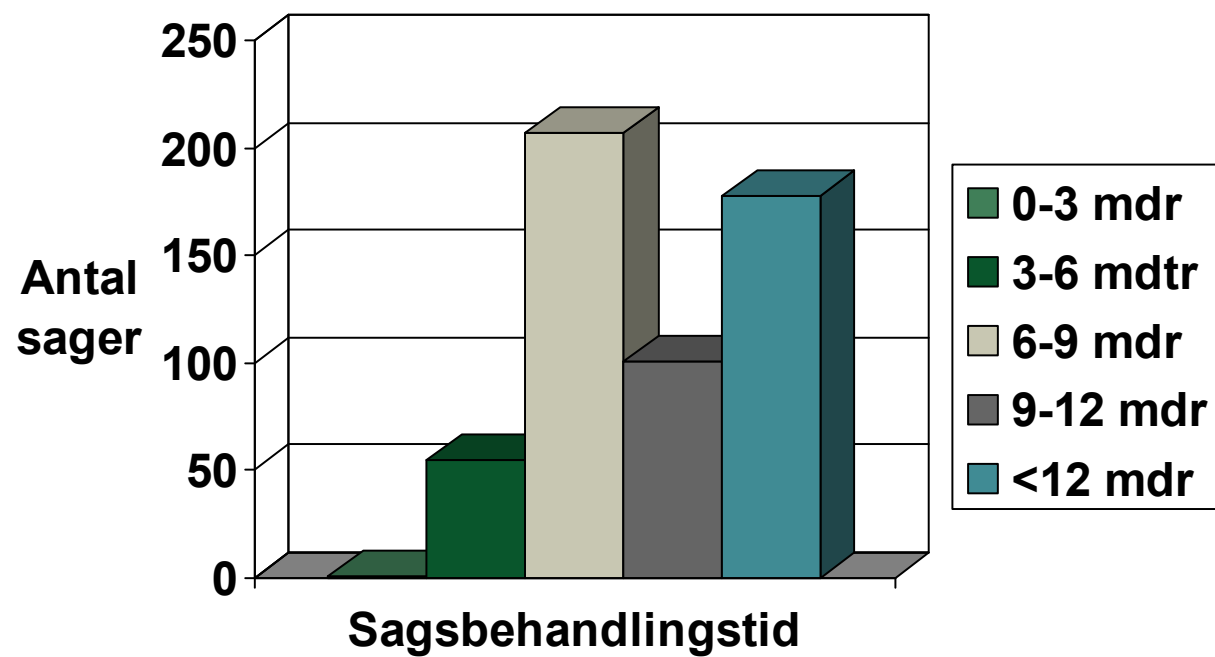
### Særlige udfordringer:

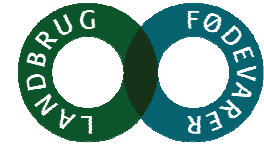
- Sagsbehandlingstider
- Håndtering af BAT - hvilke regler gælder
- Dyretryk
- Gyllealarmer
- Diverse udmeldinger fra Miljøstyrelsen
- Nedfældning
- Planlægning i det åbne land
- IT-systemet
- Få ordentlige vejledninger
- Osv.....





# Sagsbehandlingstider 1-3 kvartal 2011





# Pressen.. Gerne den dårlige nyhed



# Landbrugs Avisen



LANDBRUGSMIDLERNE

NR. 25 · 24. JUNI 2011

## Debat

» Man forsøger at plukke  
lavthængende frugter hos  
vælgerne på et fuldstændig  
uigennemtænkt forslag

Henrik Dalgaard Christensen, byrådsmedlem (K),  
fmd. Agri Nords miljøudvalg

■ 1. sektion side 13



■ Tema · 2. sektion side 7-17

Foto: Jens Tønnesen

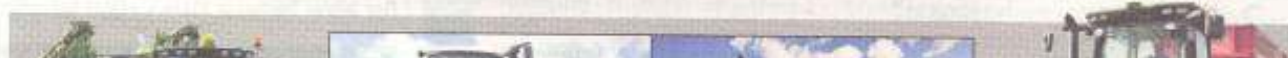
Landsskuet er  
**topdyrenes** mødested



Morten Thomsen

# REVOLUTION AF HUSDYR- REGLER PÅ VEJ

■ 1. sektion  
side 2-3





# Husdyrreguleringsudvalget - anbefalinger

## 1. Fase (kort sigt):

### Klarhed i lovgrundlag

At alle forstår og respekterer de fælles spilleregler

- Enkel håndtering af små ændringer
  - Flere bagatelgrænser (kølebrønd, mandskabsrum)
  - Flere anmeldeordninger

## 2. Fase (lang sigt)

### Anlæg reguleres efter konkret udslip

- Princip meget lig industri-reguleringen
- Udfasning af dyreenhedsbegrebet

### Adskillelse af husdyranlæg og arealer

- Arealer reguleres efter hvor sårbare de er



# Anmeldeordninger

## **Dyrevelfærd**

Dyrehold kan forblive uændret

Kun ændringer som relaterer sig til dyrevelfærd

Må ikke dimensioneres større end det til formålet

Tilbygning fremstå som en naturlig del af eksisterende stald

## **Skift i dyretype**

Skift inden for gruppen: Svin (slagtesvin, smågrise og søer)

Ingen forøgelse af kvælstof, fosfor, lugt og ammoniak

## **Gyllebeholder/ensilagepaldser**

Kan etableres i tilknytning til eksisterende bygninger (4.000 m<sup>3</sup>)

## **Fulde stalde**

Op til 10 pct. øget produktionsomfang (kg produceret kød)



# Nye anmeldeordninger ønskes

## **Omlægning fra konventionel til økologisk produktion**

Opfyldelse af en række forudsætning

Miljøbelastningen mht. N, P, lugt og ammoniak må ikke øges

Overvejelser om brug af eksisterende konventionelle normal

## **Afgræsning med naturkvæg**

Forenkling af grundlaget for flytning med afgræssende dyr

## **Andre mulige anmeldeordninger**

Fodersilo sidestilles med kornsilo

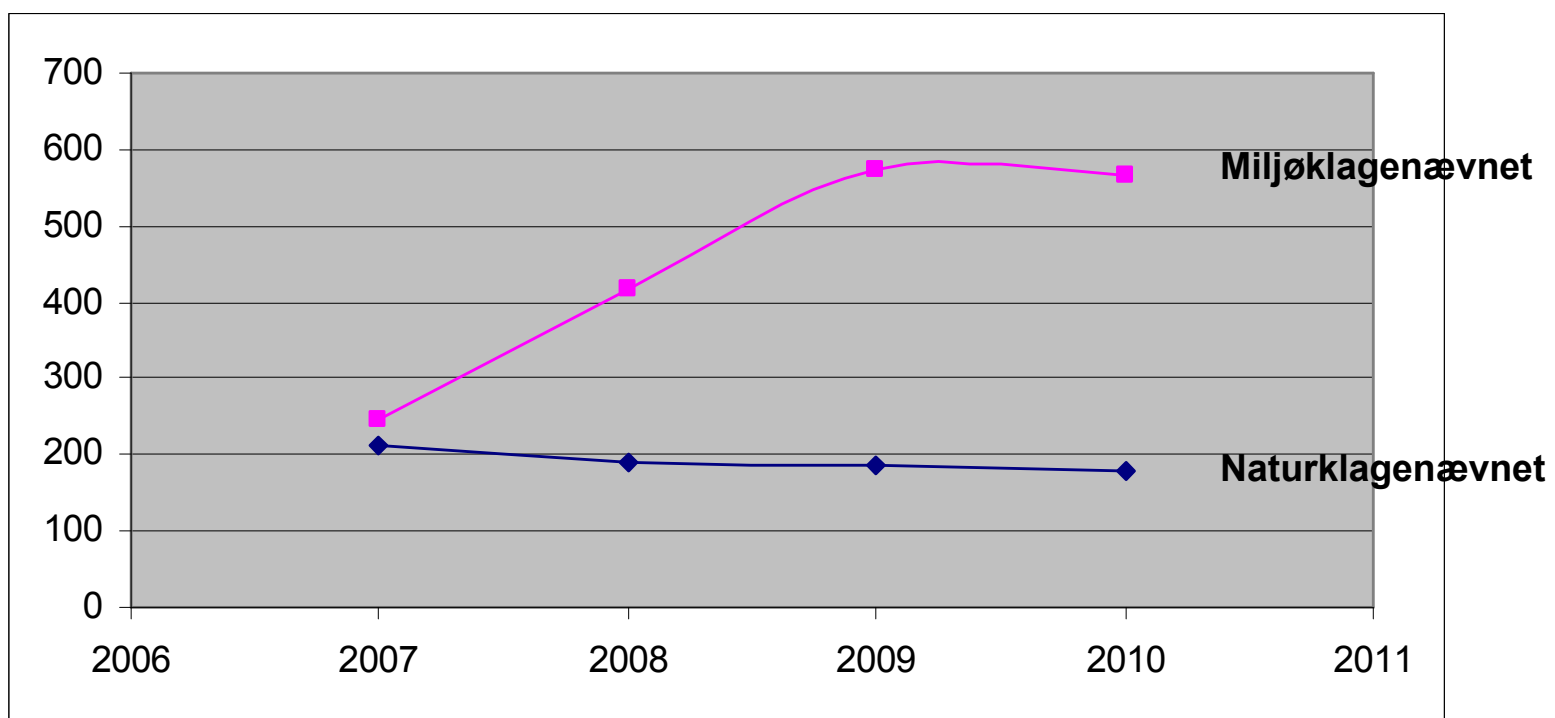
Malkeanlæg / malkestald

Justering af uhensigtsmæssigheder

Flere relevante anmeldespor – F.eks. omlægning til løsgående diegivende søer

# Problemet med klagenævnet

## Udvikling i sagsbehandlingstiden i dage





# Seneste tiltag i klagenævnet

**Taskforce for husdyrsager er etableret ultimo 2011**

**Lovforslag som implementerer ekspertudvalgets kortsigtede anbefalinger bl.a.:**

- Fokuseret sagsbehandling (ikke fuld prøvelse)
- Færre hjemvisninger
- Indsendelse af klagen gennem førsteinstansen
- Der lægges op til forhandlinger mellem parterne
- Tilbagebetaling af klagegebyr
- Nedsættelse af klagegebyr



# Dyretryk

## NMKN afgørelse betyder at:

Der er vandoplande hvor husdyrproduktionen ikke udvikles  
Restriktioner (efterafrøder) også på robuste arealer  
Længere sagsbehandlingstider  
Krav om godkendelse af alle udbringningsarealer med  
stigende husdyrtryk

## Husdyrproduktionen kan udvides hvis:

Hvis udvaskning af N reduceret til planteavlsbrug

**NMKN afgørelse kan ikke omgøres.**



# Hvor ligger aben begravet

## Problemet er.....

- Uklar lovgivning
- Ikke på forhånd taget stilling til hvordan reglerne skal udmøntes i praksis
- Konstante ændringer i retningslinier og tolkninger

## Taberne bliver...

- Landmanden
- Kommunerne
- Miljøet
- Samfundet



# Løsning.....

**Mere miljø og vækst – mindre papir**  
**Bedre og mere forståelig lovgivning**  
**Bedre overensstemmelse med EU-reglerne**  
**Gennemgang af reglerne (lovreform)**



**FOKUSSKIFT**





**Spørgsmål....**