

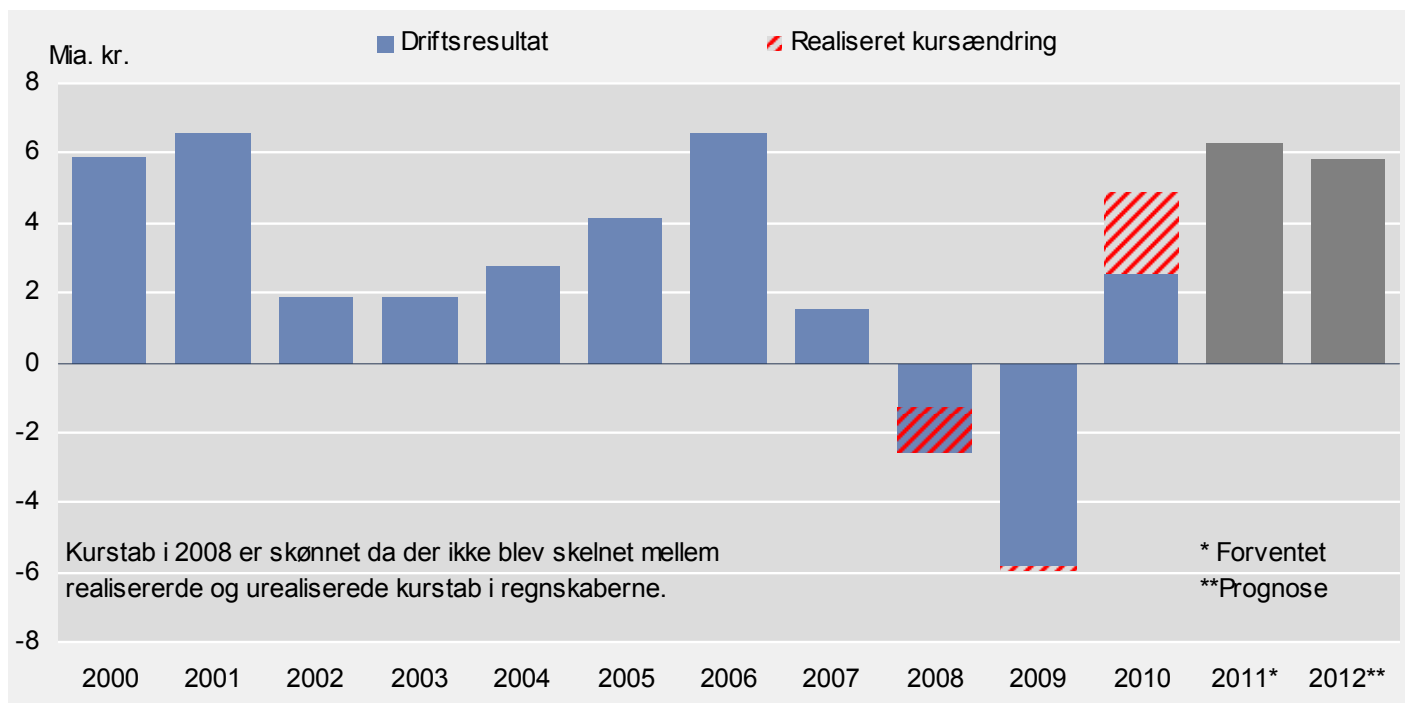
Erhvervets økonomi - Finansiering

ved Ole H. Larsen Erhvervspolitik



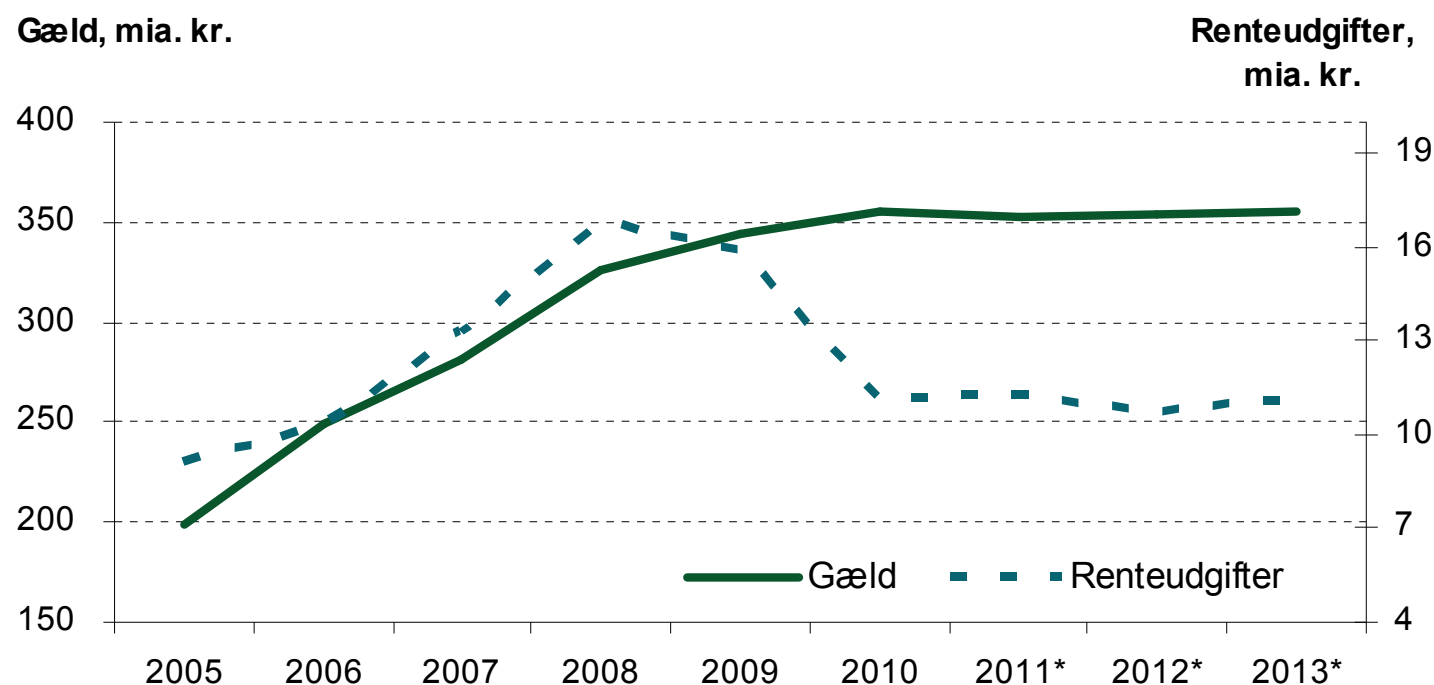


Landbrugssektorens indkomst



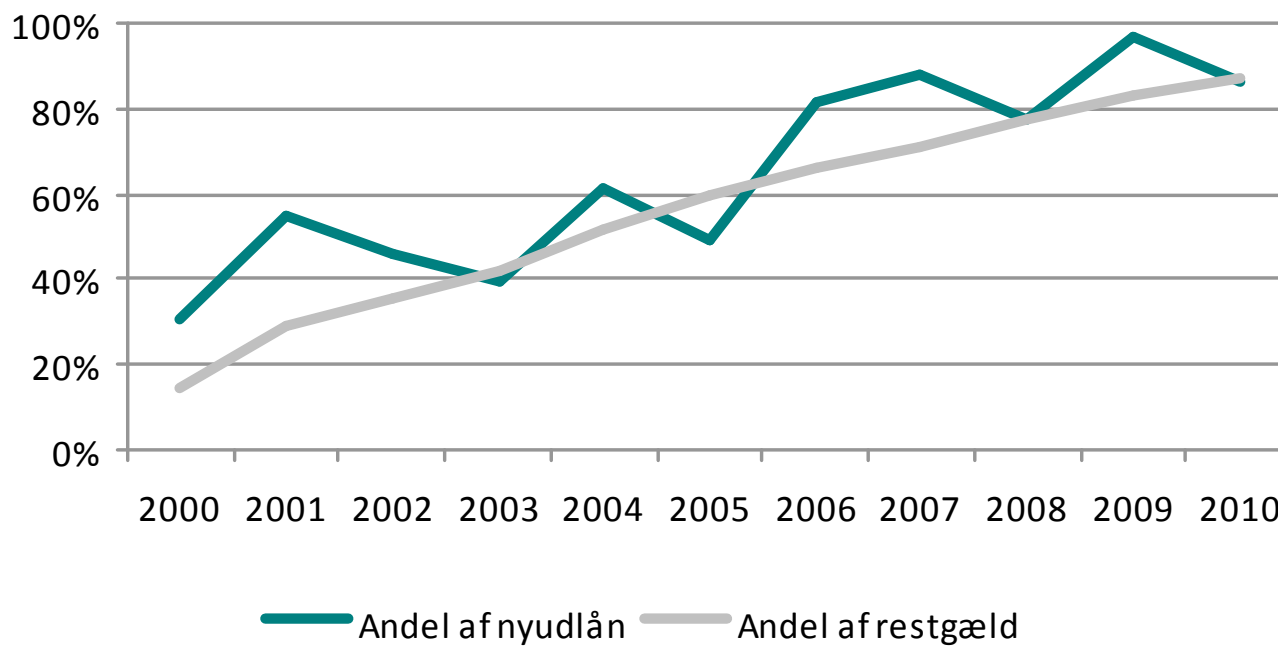


Landbrugets gæld til penge- og realkreditinstitutter samt renteudgifter, mia. kr.



Kilde: Realkreditinstitutterne og Danmarks Statistik.

Landbruget og variabelt forrentede lån

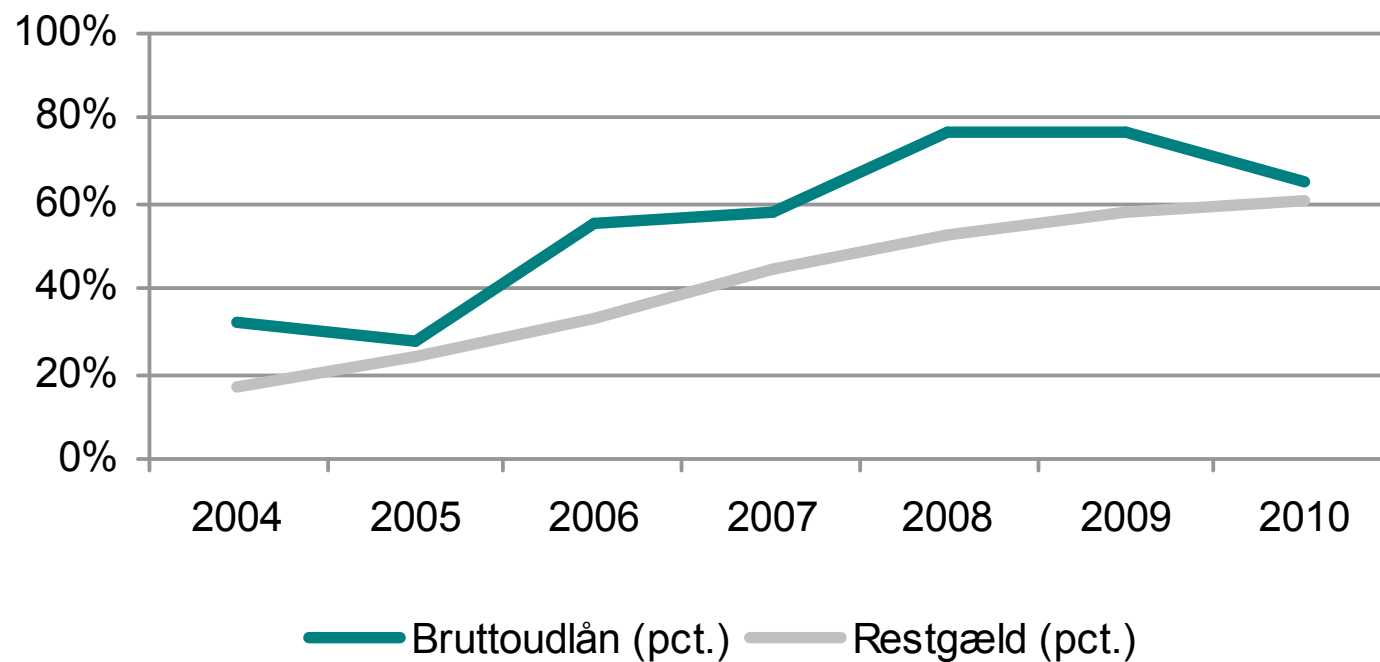


Kilde: Realkreditinstitutterne

F1-lån udgør 59 pct. af landbrugets samlede bruttonyudlån og 54 pct. af restgælden.



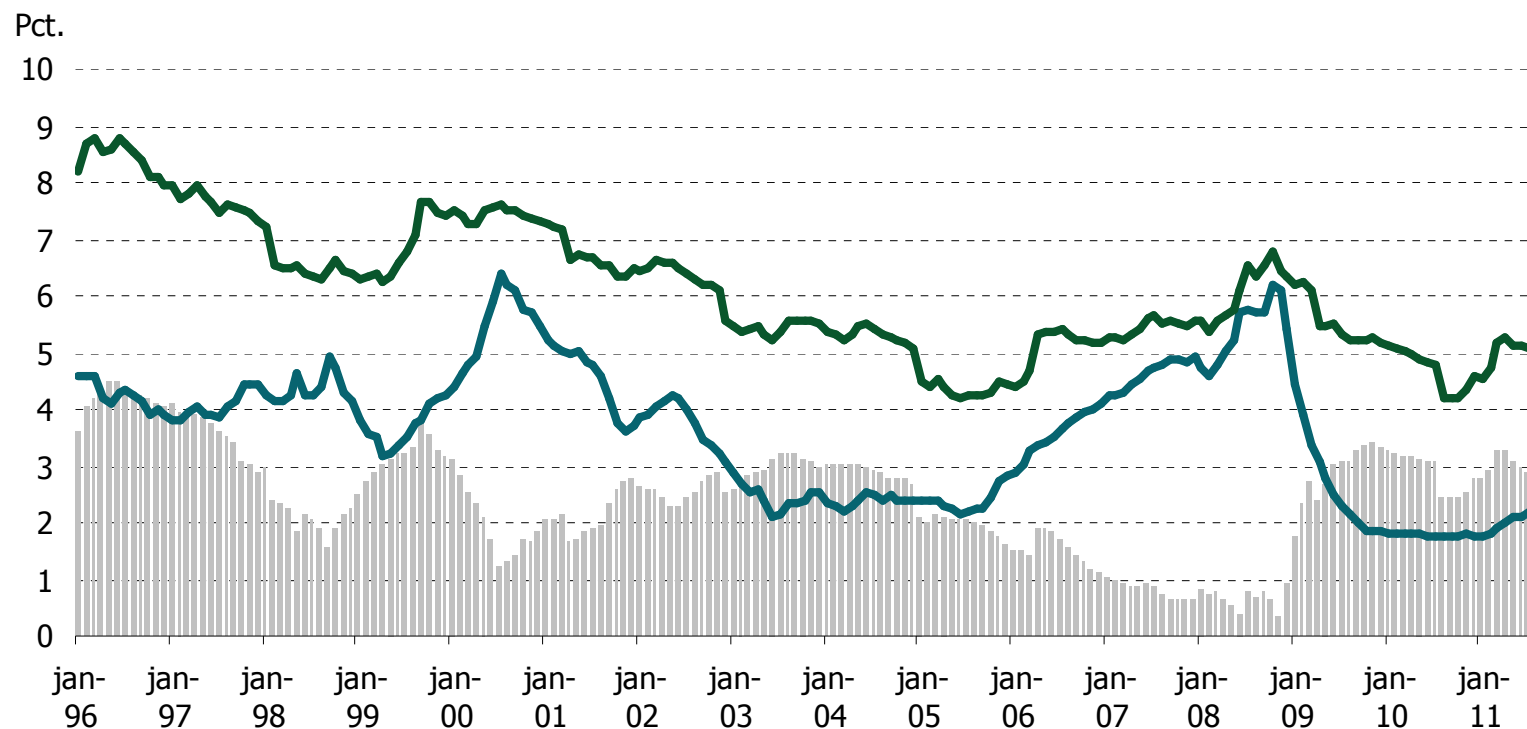
Afdragsfrie låns andel af realkredit udlån til landbruget af restgælden



Kilde: Realkreditinstitutterne



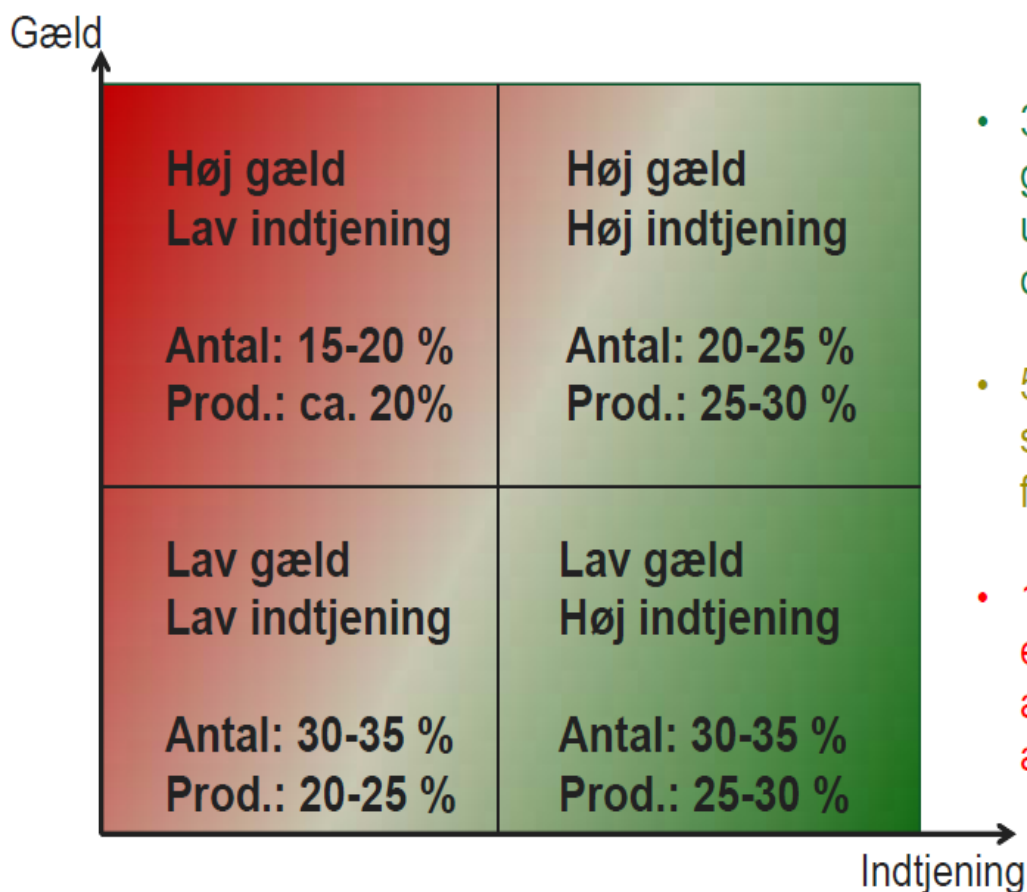
Forskellen mellem den lange og den korte rente



- Forskel mellem lang og kort rente
- Pengemarkedsrente - CIBOR, løbetid 12 måneder
- Obligationsrente - Realkreditobligationer (Annuitetslån), løbetid 30 år

Konsekvenser af øget spredning - Landmænd

- Virksomhederne er spredt over et bredt spekter



- 30-35 procent har lav gæld, god indtjening og gode udviklingsmuligheder – hvis de vil...
- 50-55 procent har behov for små eller store tilpasninger for ikke at blive hægtet af.
- 15-20 procent har behov for en turnaround, en afviklingsstrategi eller er allerede under afvikling

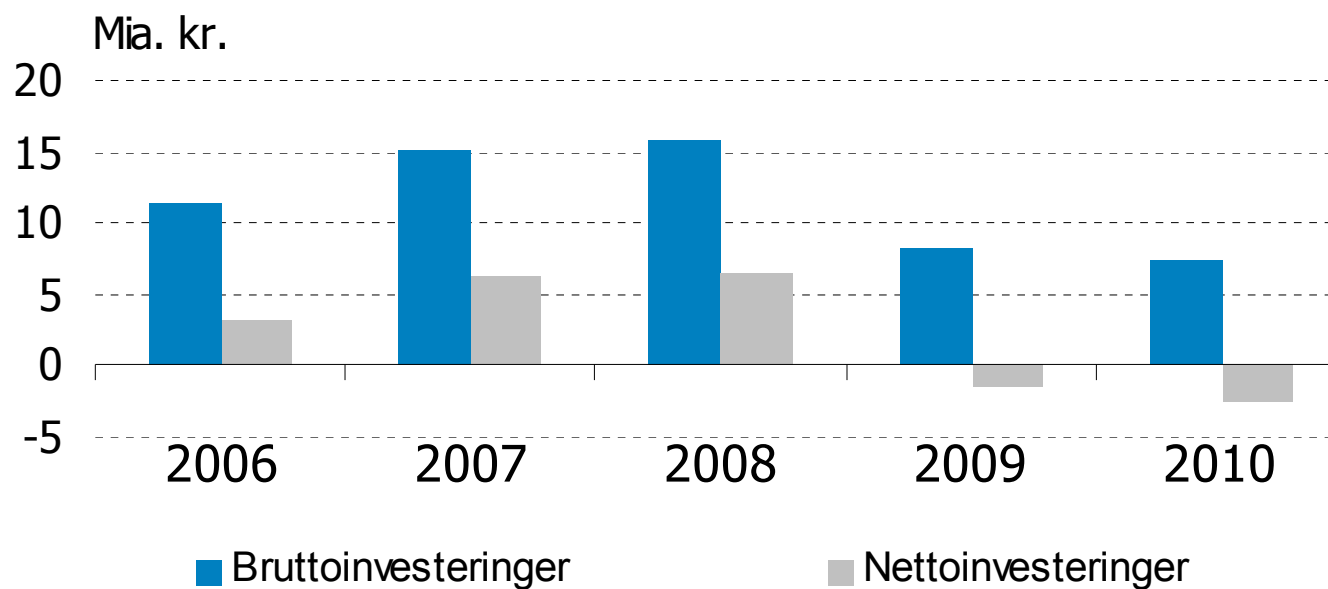


Finansieringsmæssige udfordringer

1. **Kriseramte bedrifter**
2. **Finansiering af strukturudvikling og nyinvesteringer**
3. **Forbedre etableringsvilkår/ generationsskifte**



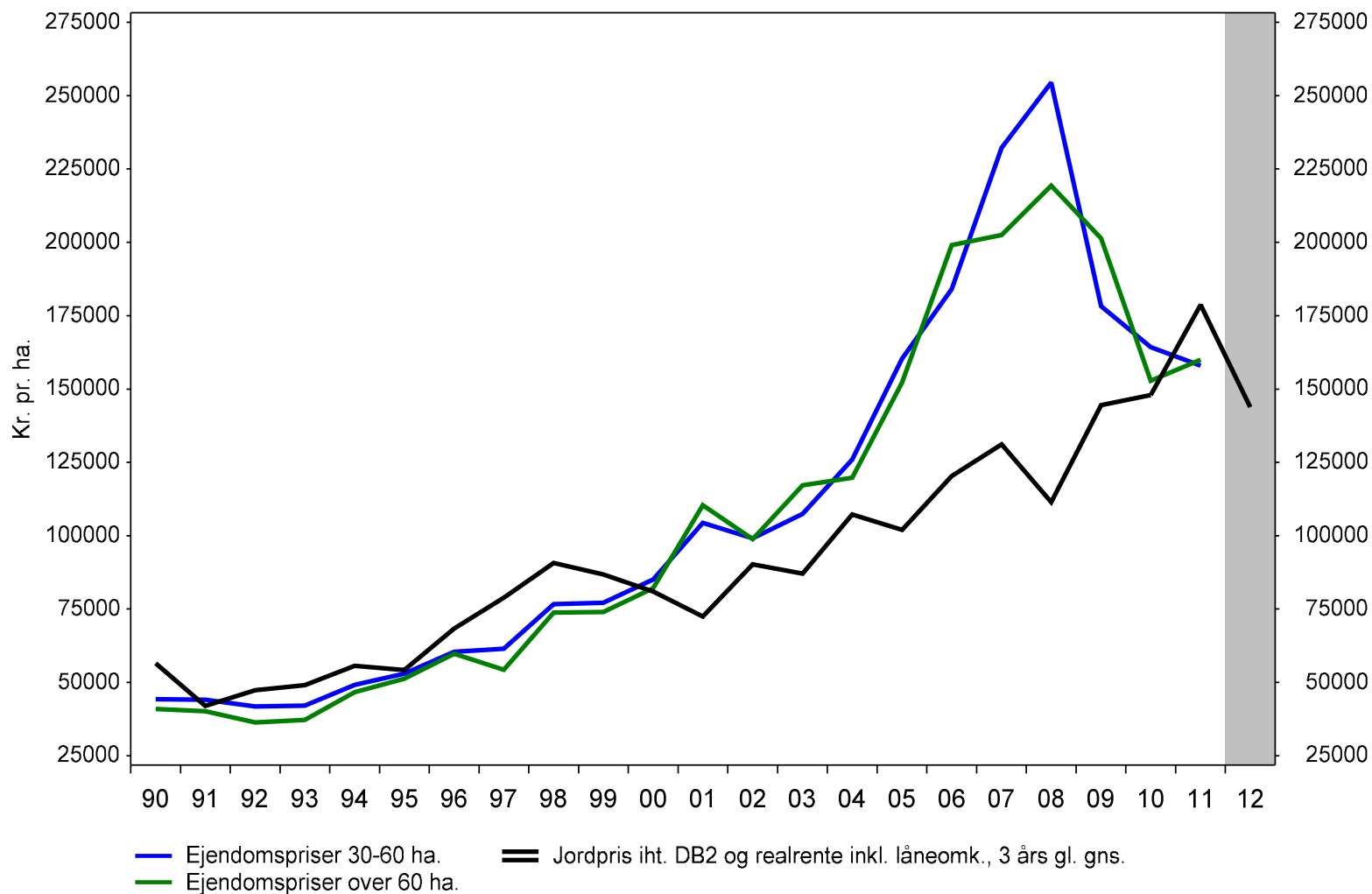
Landbruget brutto- og nettoinvesteringer i faste aktiver, mia. kr. (2005-priser)



Kilde: Danmarks Statistik



Ejendomspriser og afkastberegneede jordpriser, kr./ha





Landbruget ramt af kreditklemme

- **Jordpriserne er presset ned under den afkastbetingede pris**
- **Finansiel Stabilitet kan ikke afsætte veldrevne brug selv med en betydelig gældsnedskrivning**
- **Ingen banker tager nye landbrugskunder ind**
- **Der skal tilføres ny kapital for at få ejendommene omsat**



Indsatsområder

EU – regulering:

- Tilliden til euroen må genoprettes
- Gradvis indføring af øgede krav til bankernes egenkapital
- Danske realkreditobligationer bør kunne ligestilles med statsobligationer i EU's kapitaldækningsdirektiv

DK – regulering:

- Tilpasningen af strukturerne i banksektoren må ske, uden at det forværrer kreditmulighederne
- Der skal gang i omsætningen af kriseramte landbrug
- Lettere adgang til investeringskapital



Værktøjskassen

Lånekapital kautionsordninger:

- **Vækstkaution: Landbrug bør ligestilles med andre erhverv (kautionsloft 25 mio. kr.)**
- **Ny etableringsordning til erstatning for YJ – ordningen**
- **Pulje lån fra SMV'er, som finansieres via erhvervsobligationer (i udvalg)**

Adgang til ansvarlig kapital

- **Adgang til Dansk Vækstkapital (Fond der muliggør omsætning af kriseramte landbrug)**