




Frøsektionens årsmøde 12 januar 2009

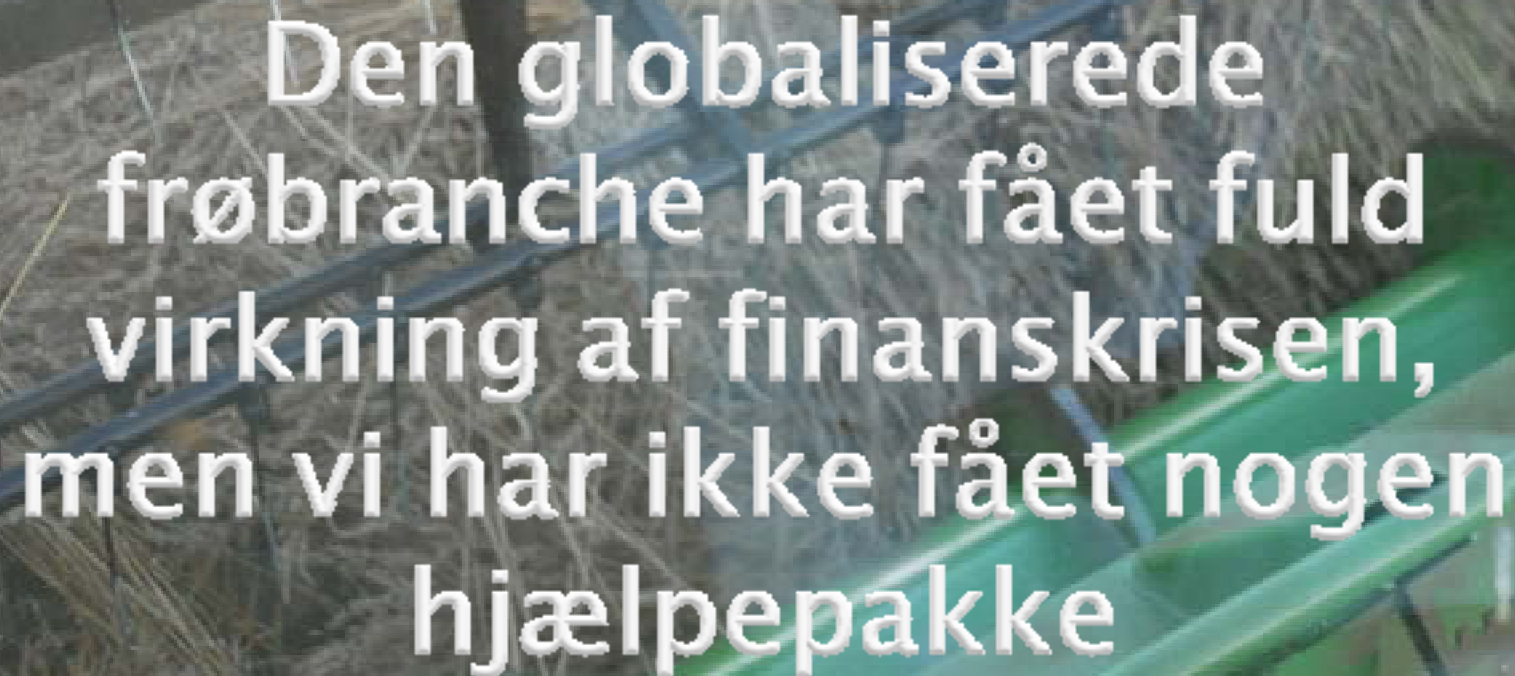
Bestyrelsens beretning
Aflagt af
Formand Thor Gunnar Kofoed





Velkommen til en beretning
om et år, der på ingen måde
var normalt

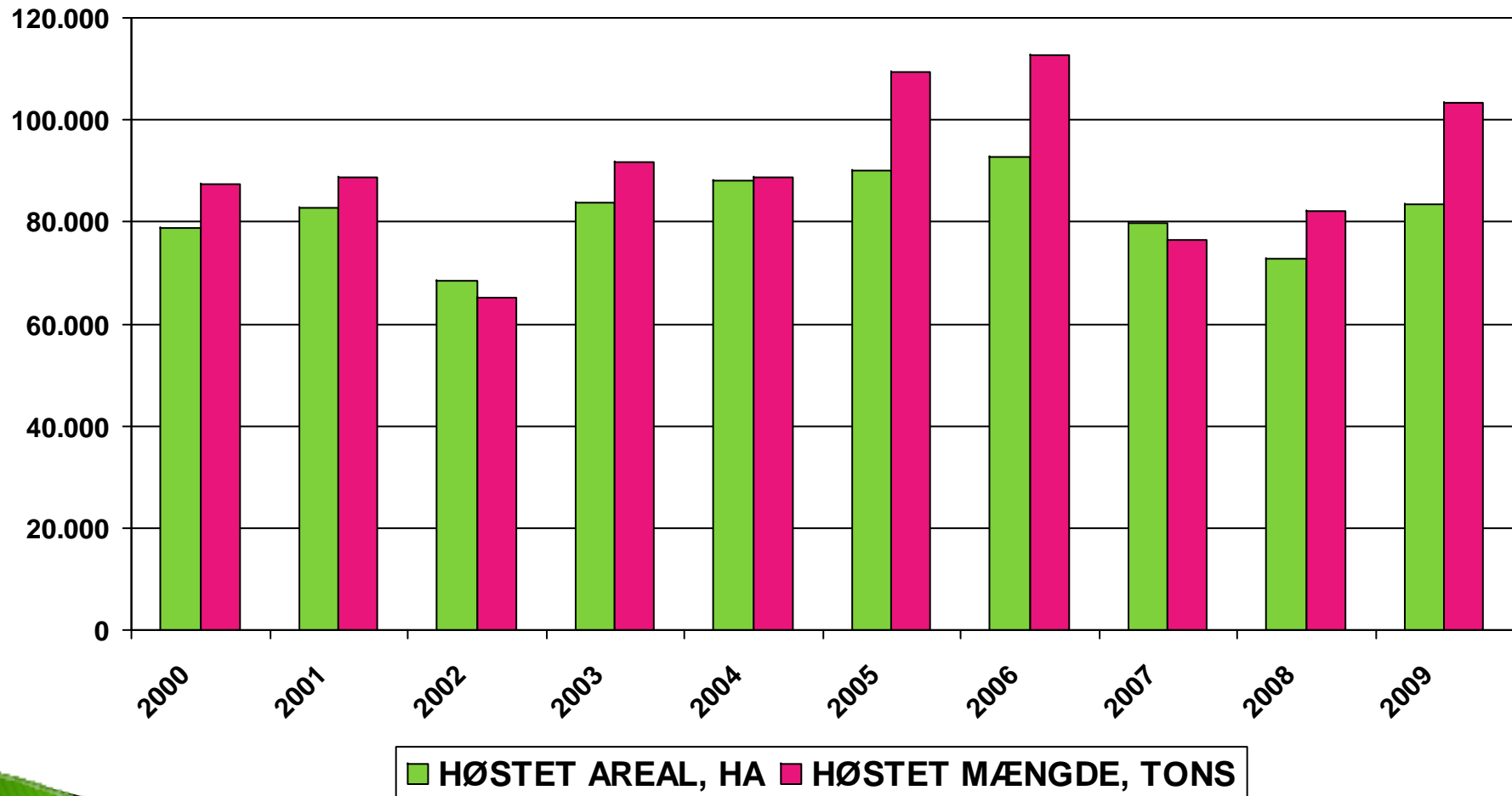




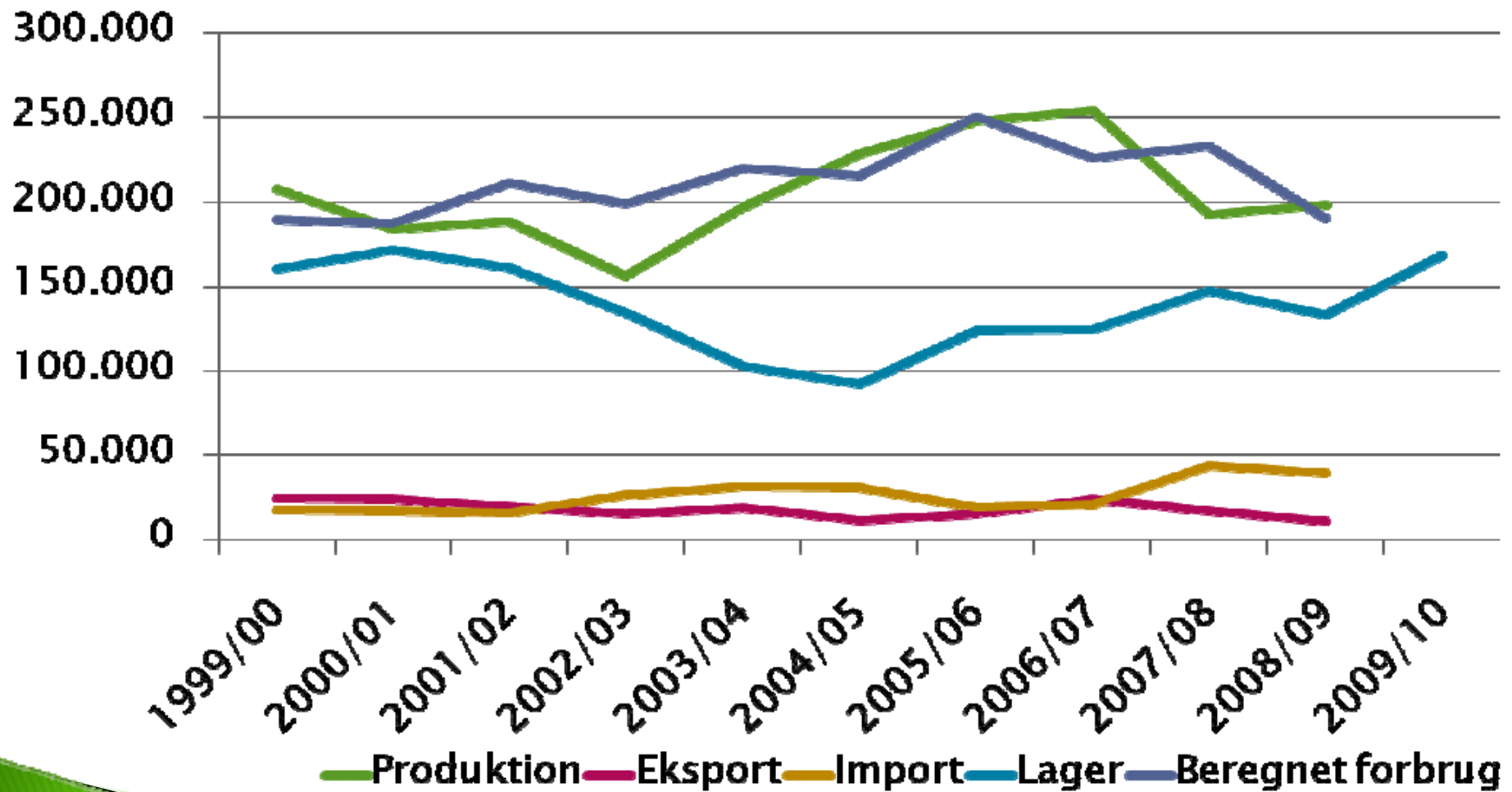
Den globaliserede
frøbranche har fået fuld
virkning af finanskrisen,
men vi har ikke fået nogen
hjælpepakke



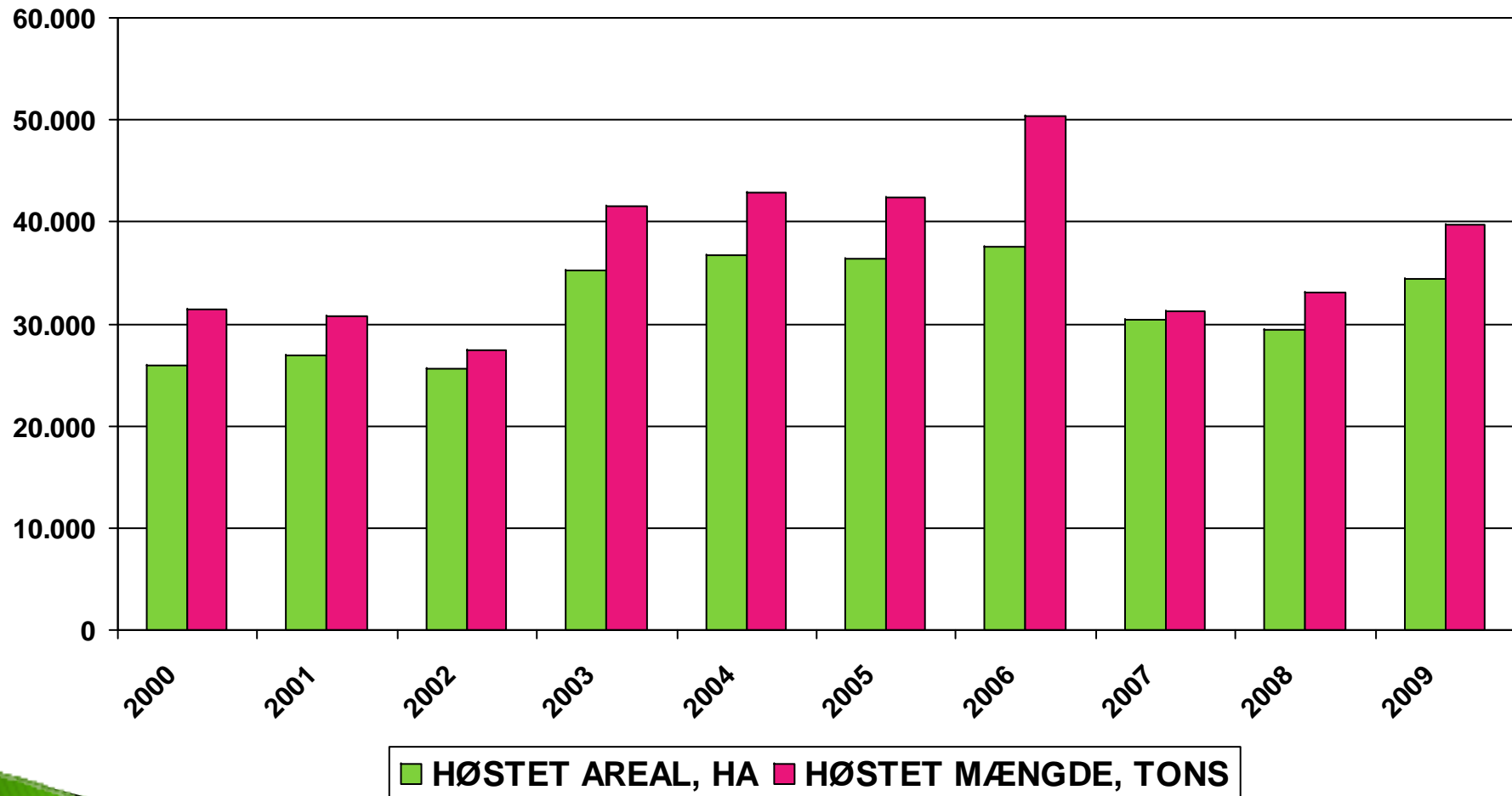
DK græs- og kløverfrø – totalt



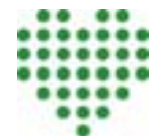
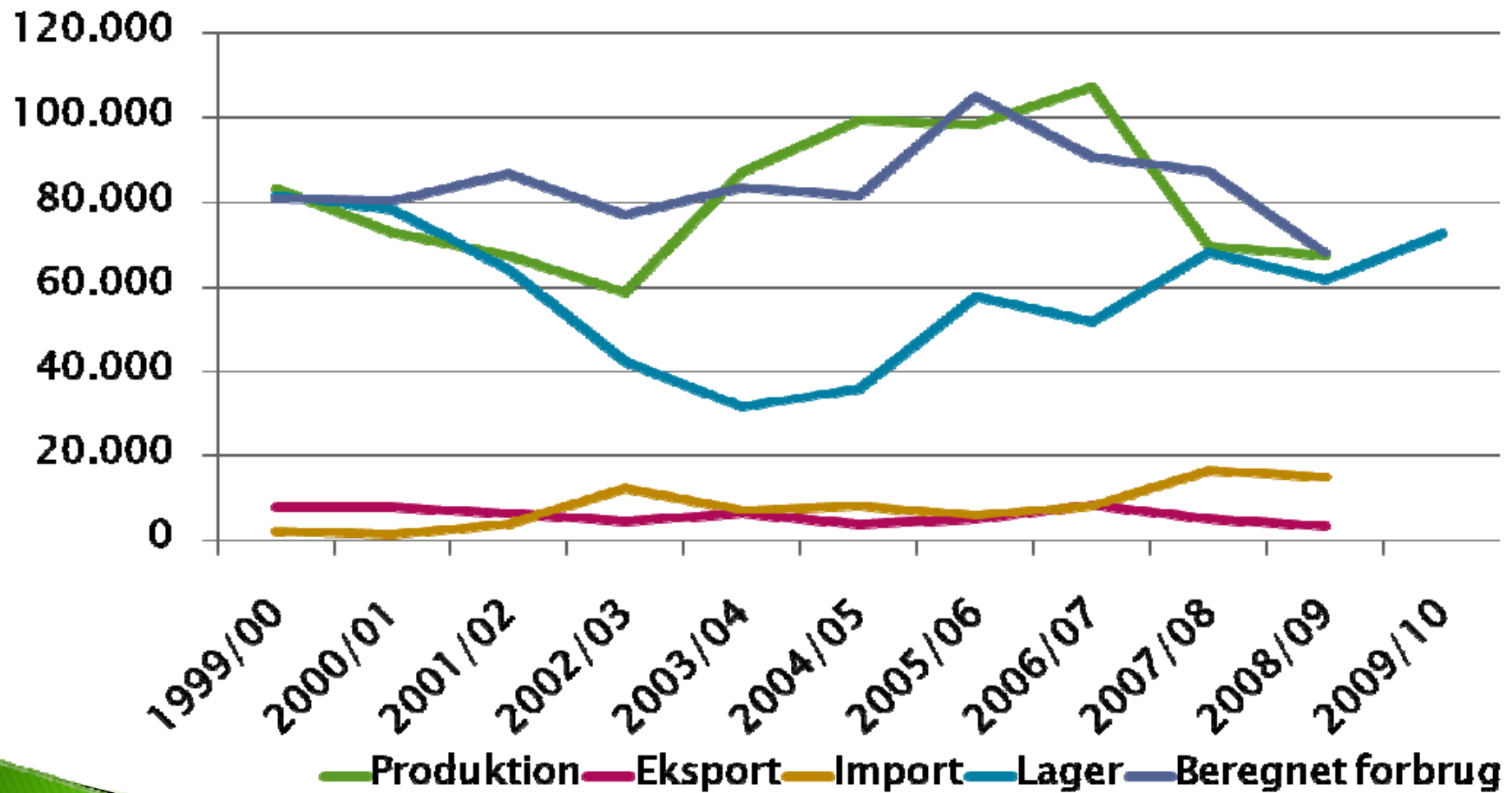
EU græsfrø – totalt (i tons)



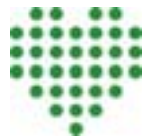
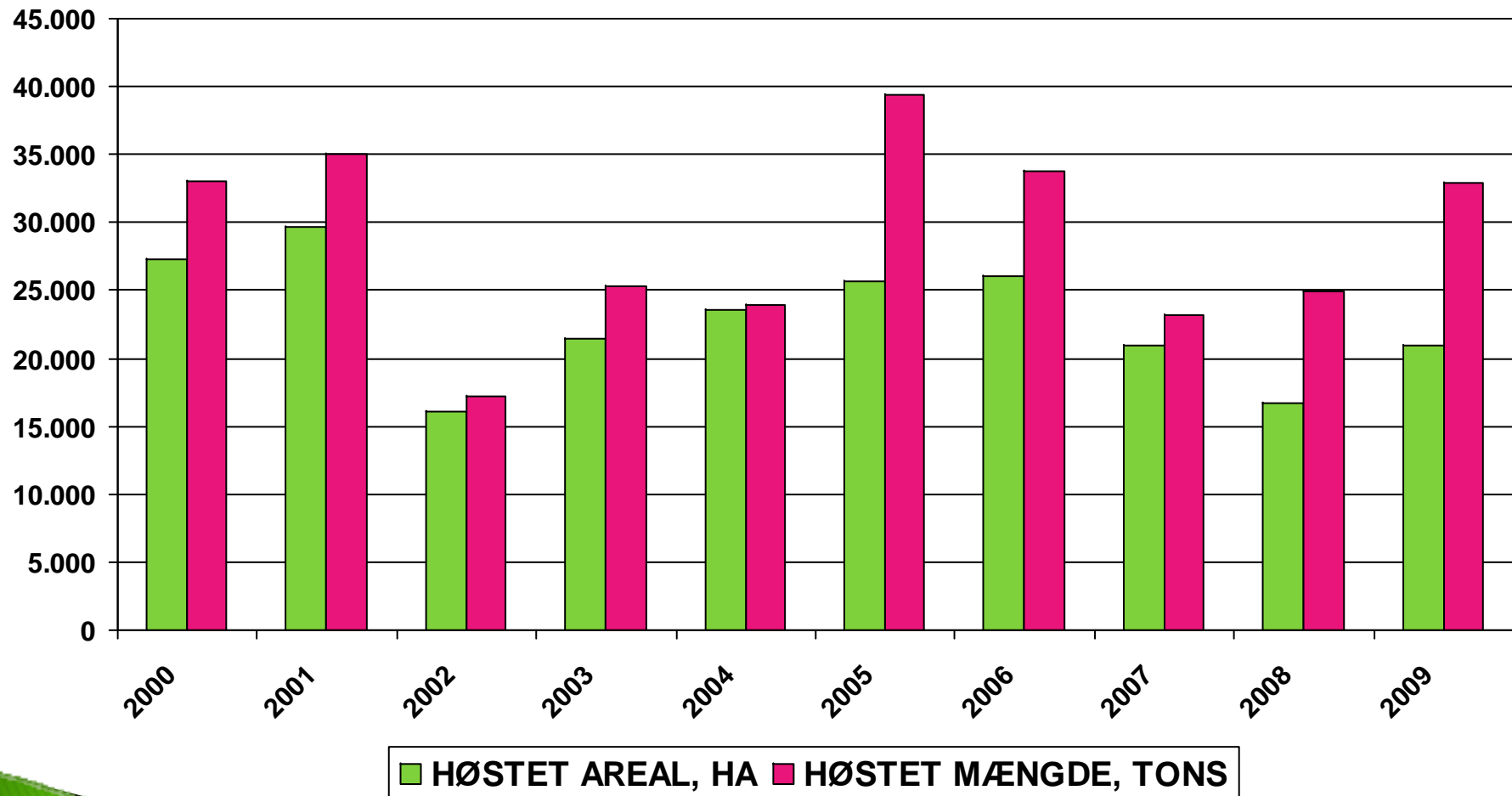
Alm. Rajgræs DK



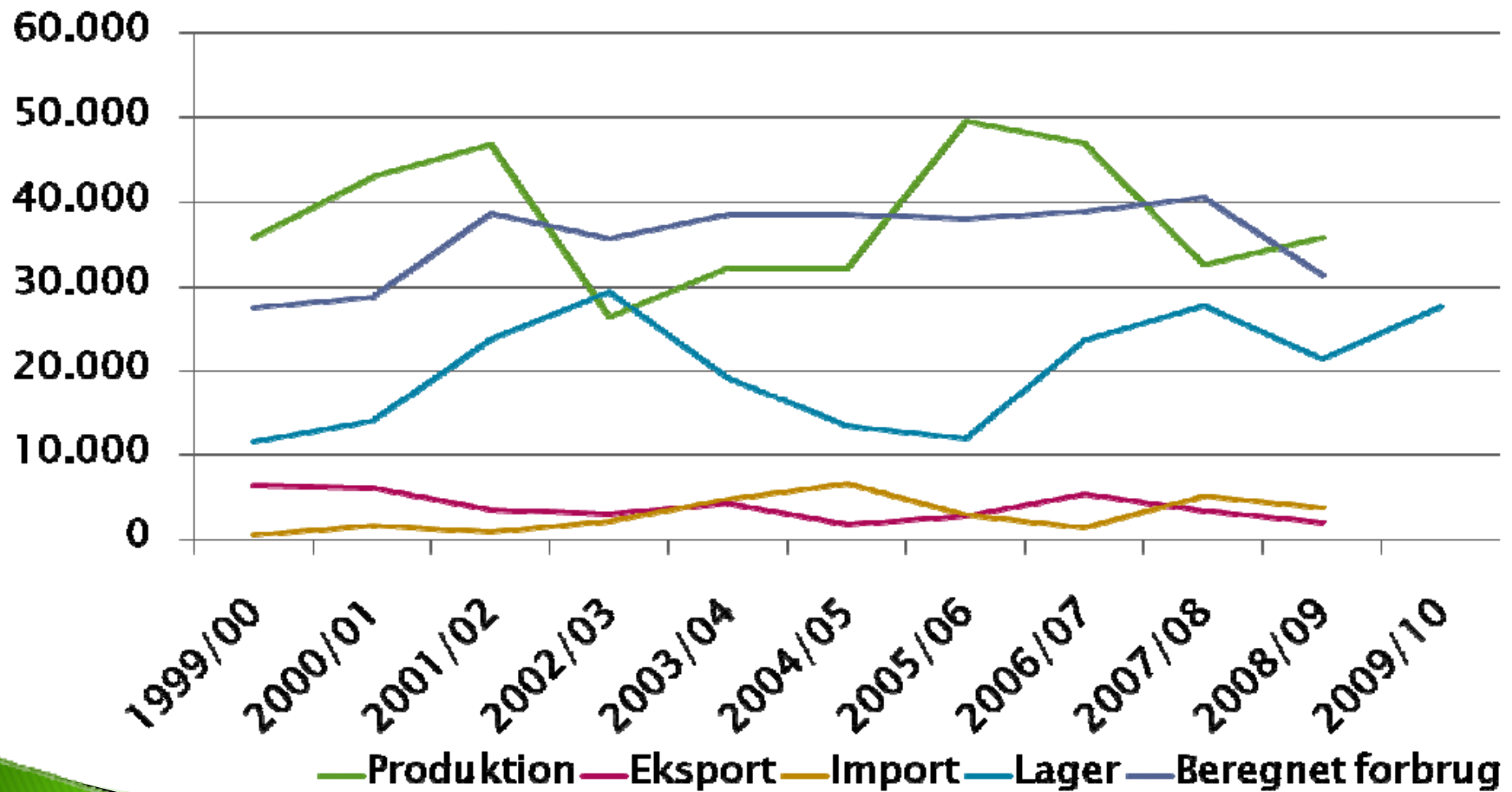
EU – Alm. rajgræs (i tons)



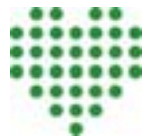
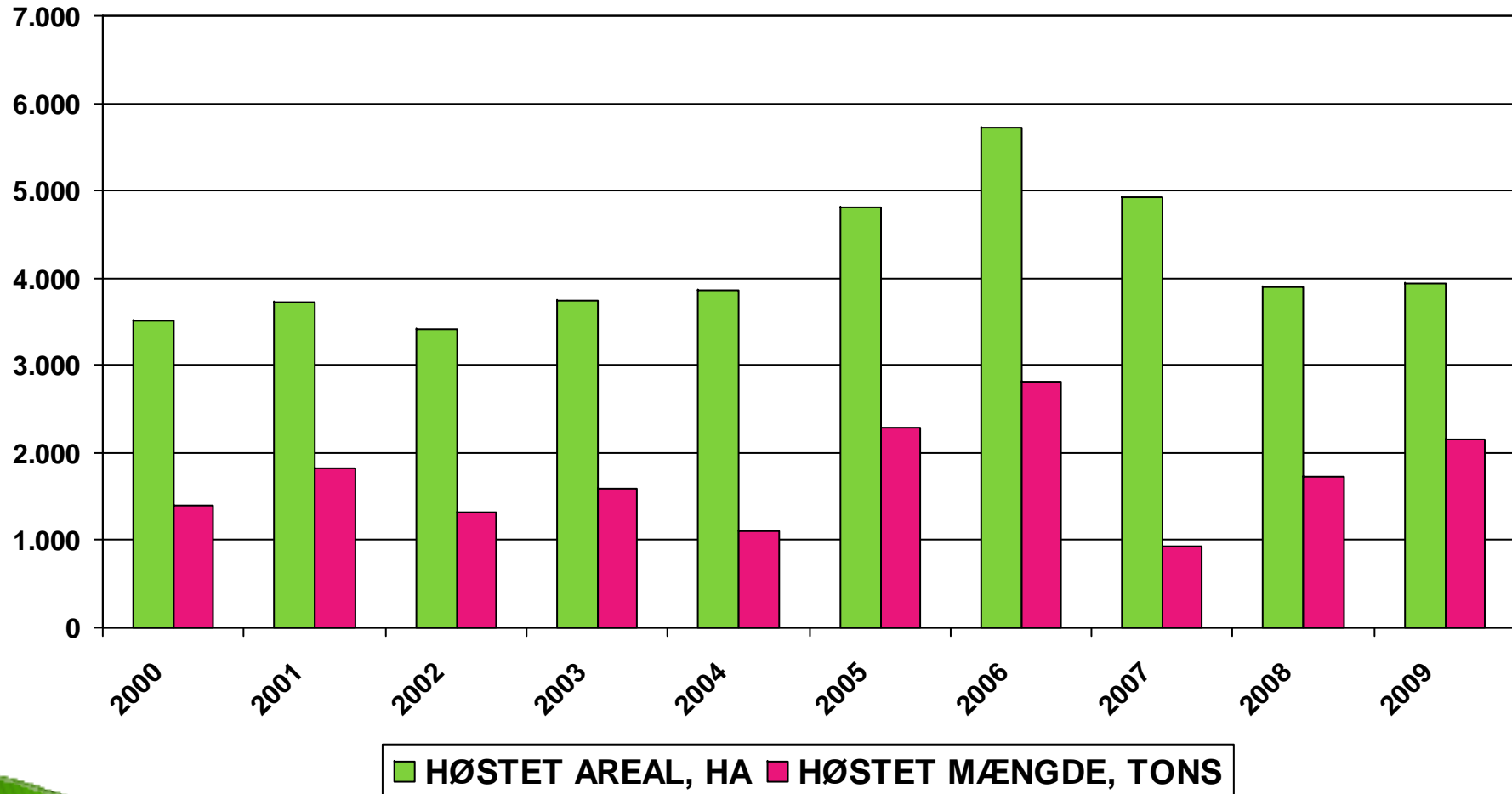
Rødsvingel DK



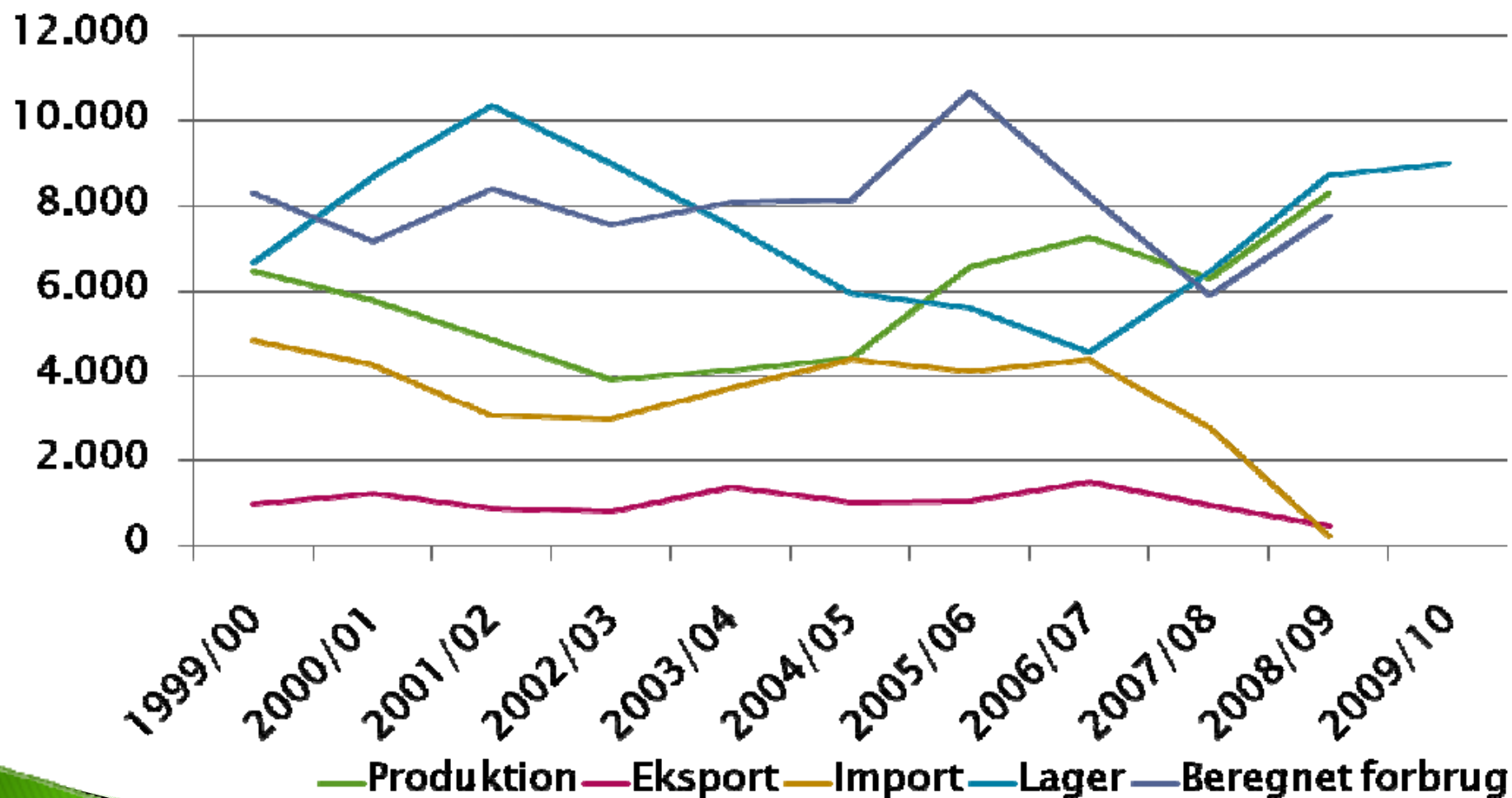
EU – Rødsvingel (i tons)



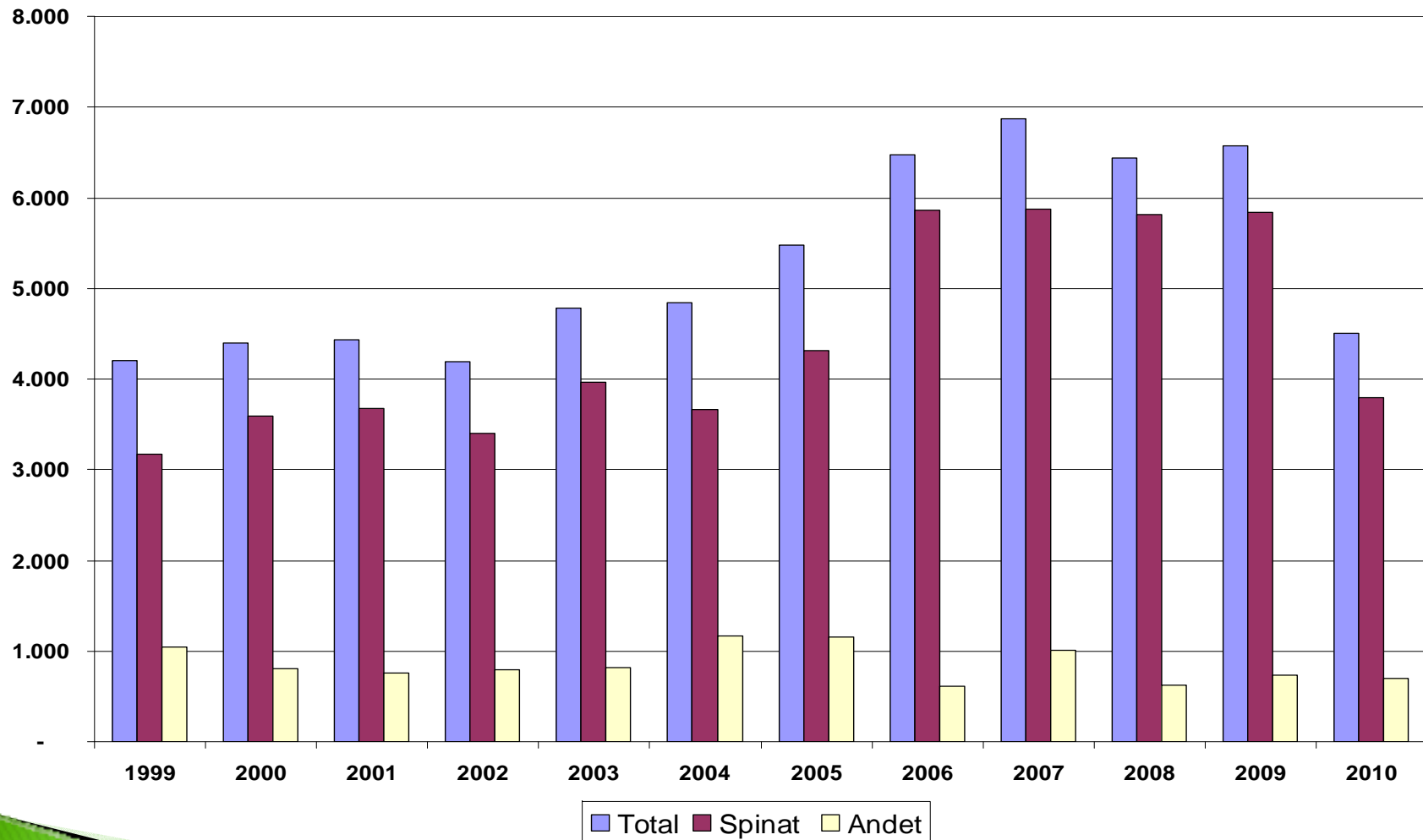
Hvidkløver DK



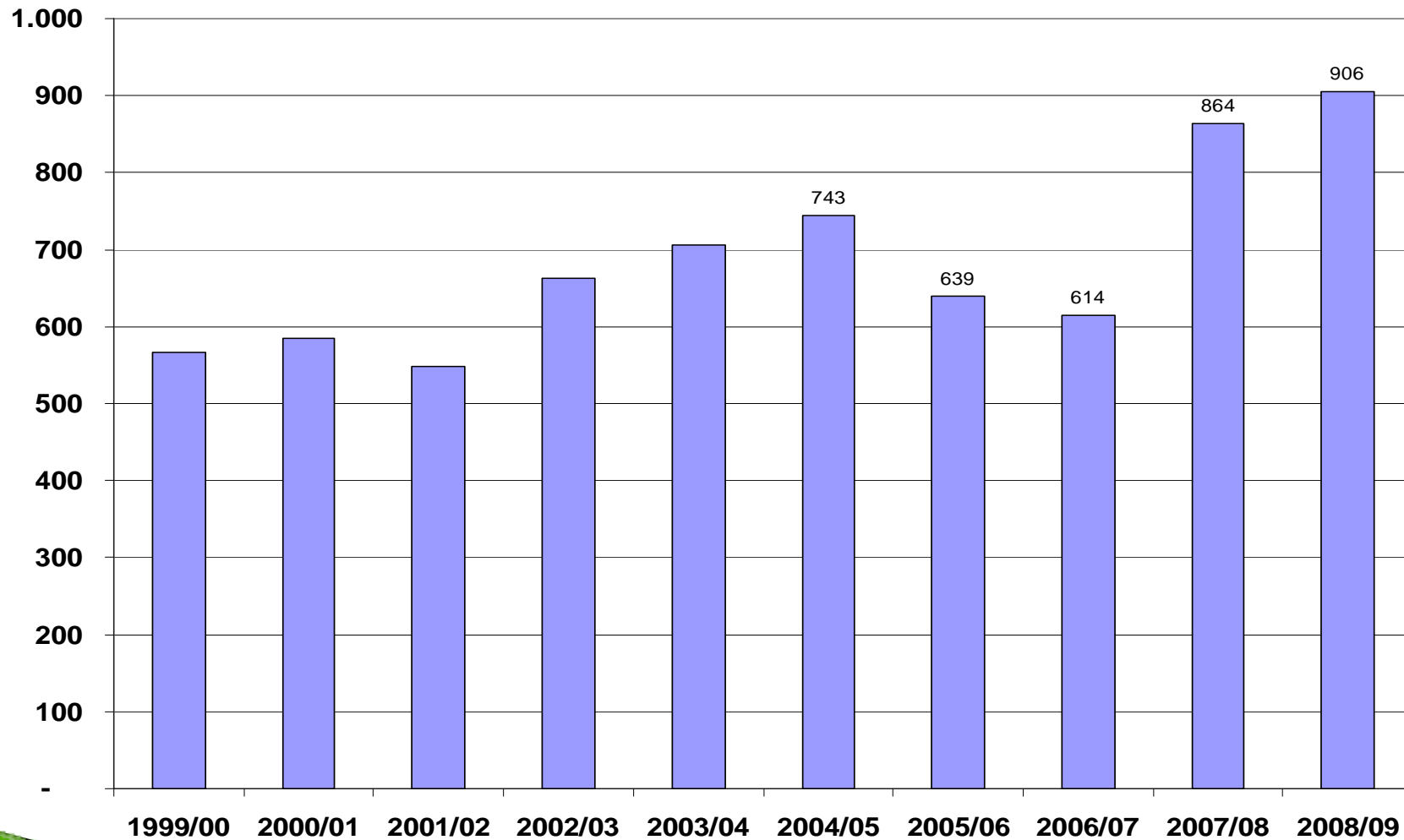
EU – Kløver totalt (i tons)



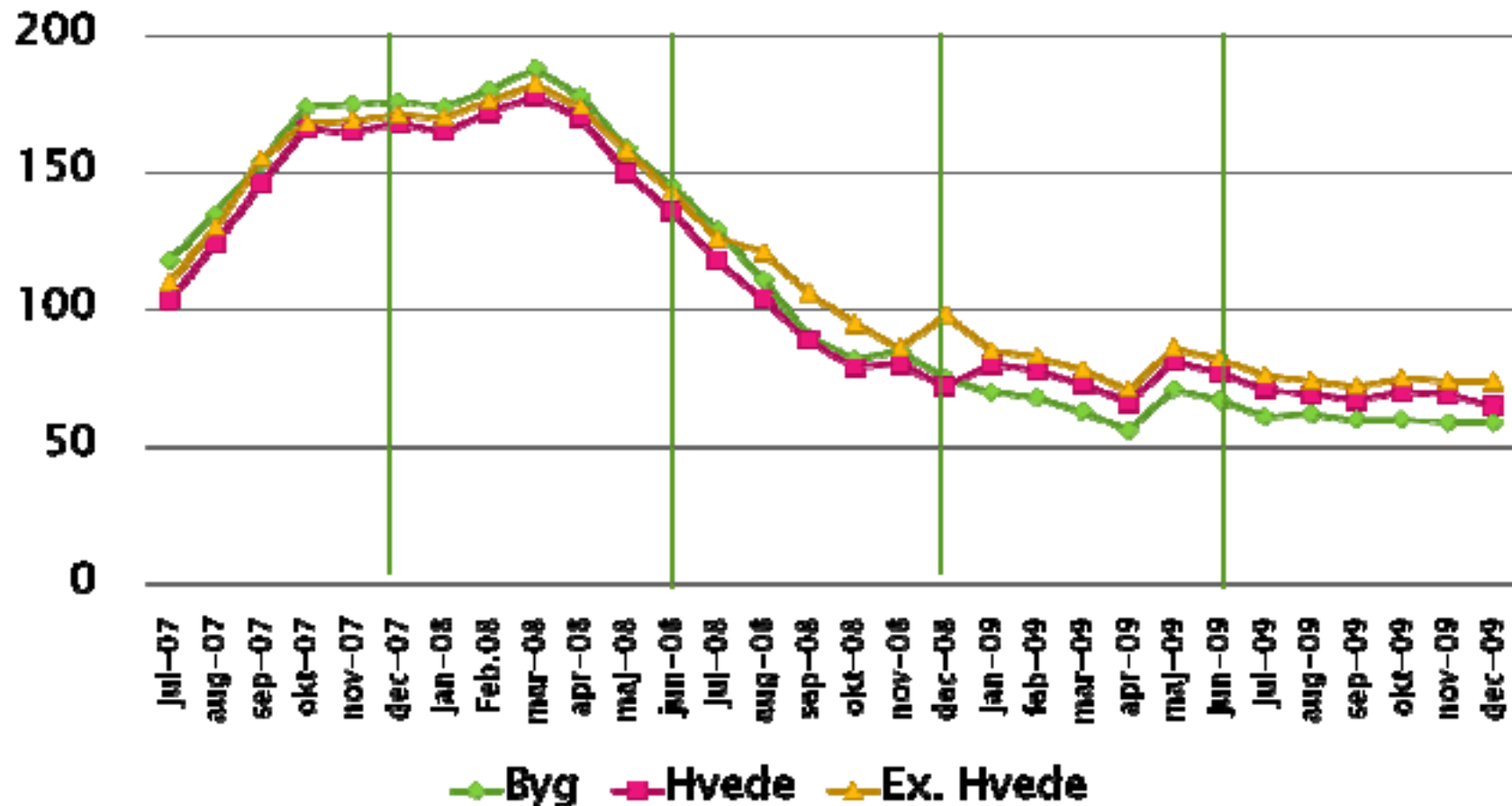
Havefrøarealet i DK 1999-2010



Gns. afregningspriser 1999-2009 øre pr. kg

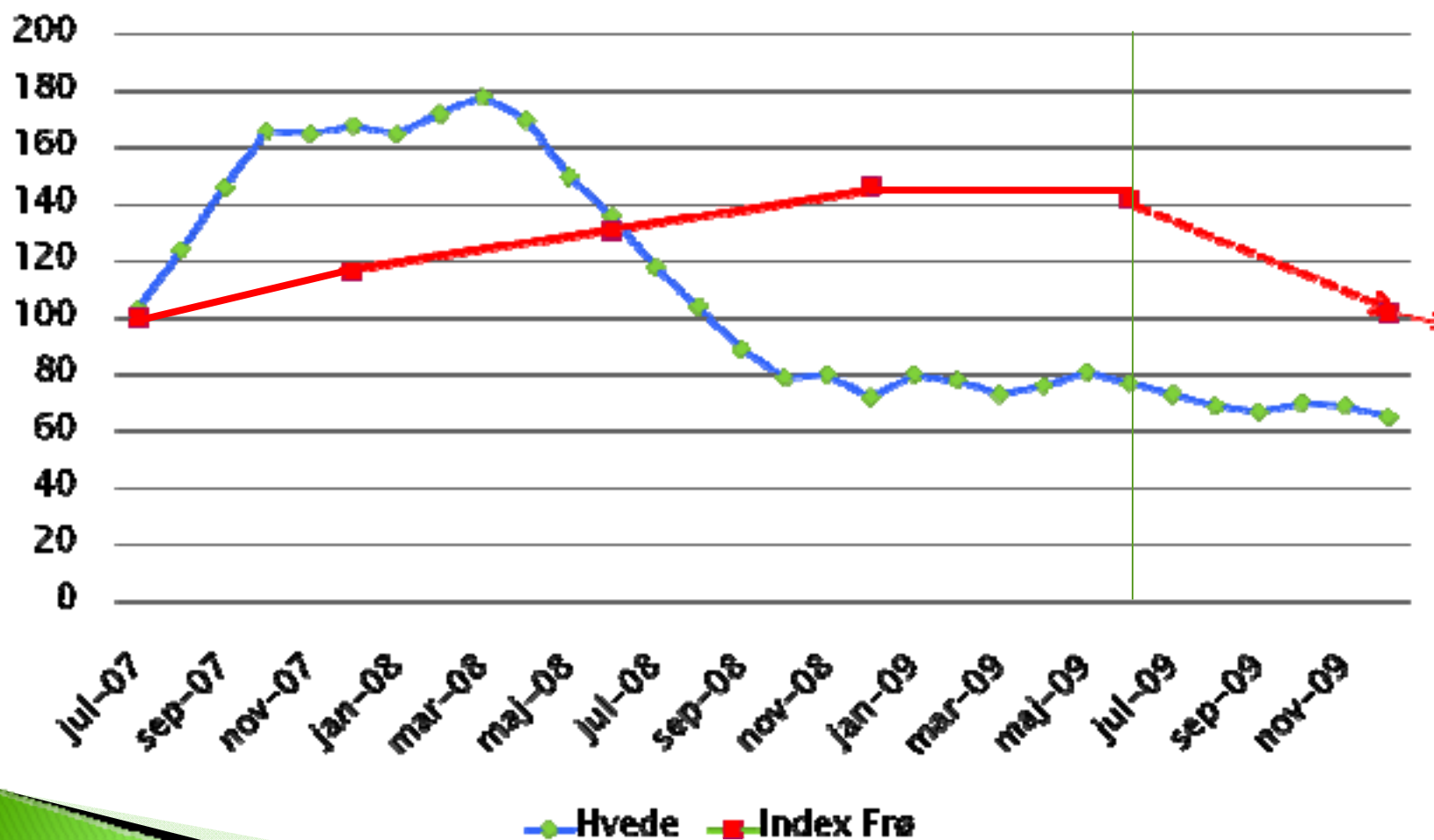


Kornprisudviklingen siden sommeren 2007



Pris indeks på korn og markfrø siden sommeren 2007

Jul 2007 = Index 100

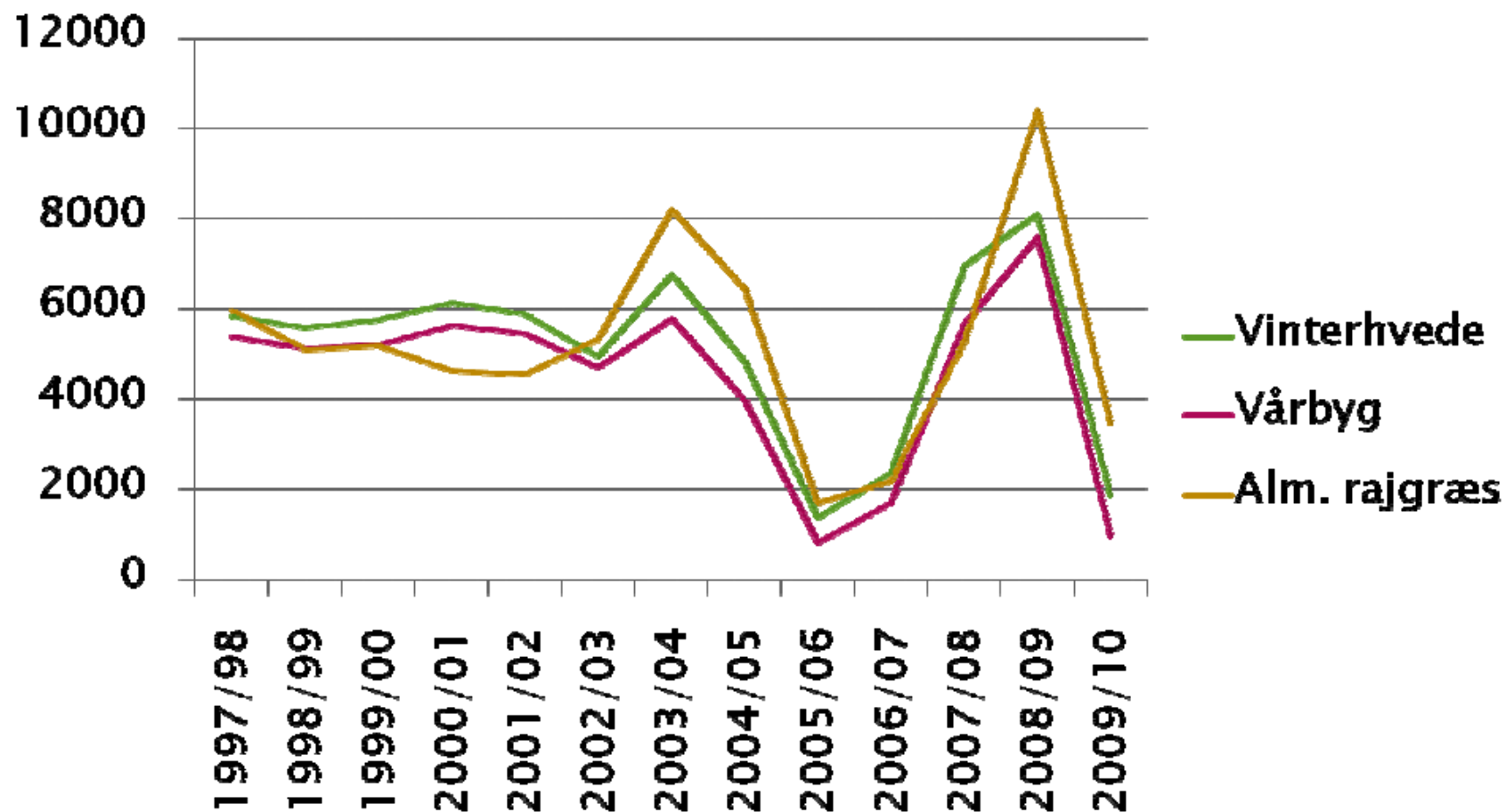


Påvirkning af frøets konkurrenceevnen

- ▶ Begrænsede rammevilkår i forhold til andre lande som USA og Canada
- ▶ Dollarkursen
- ▶ Omkostningsniveauet
 1. hos Frøfirmaet ☺
 2. hos landmanden ☺
 3. for certificeringen ❄❄

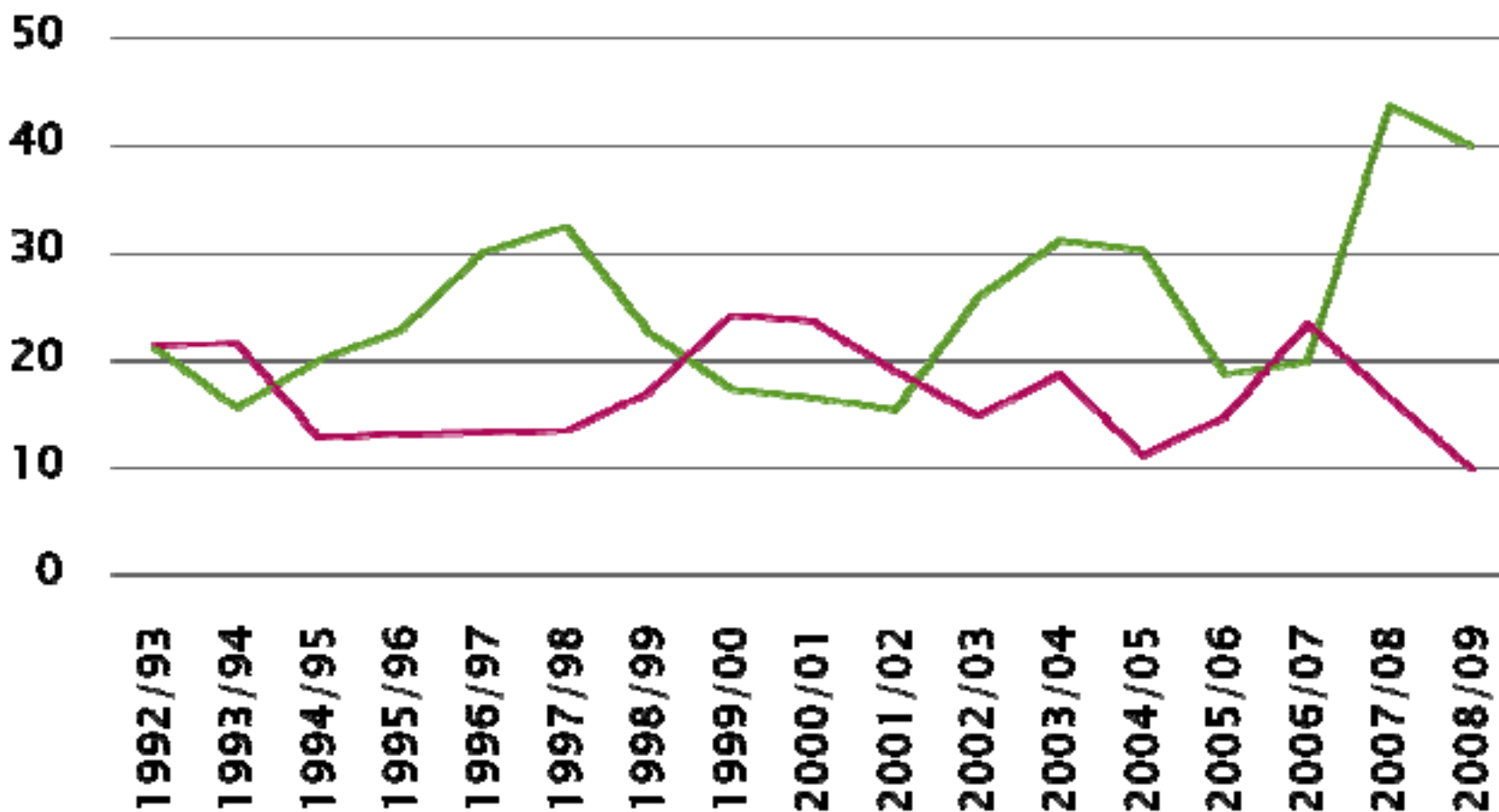


Udviklingen i DB II kr/ha



EU Import og Export af Græsfrø

Tons



— Import — Eksport

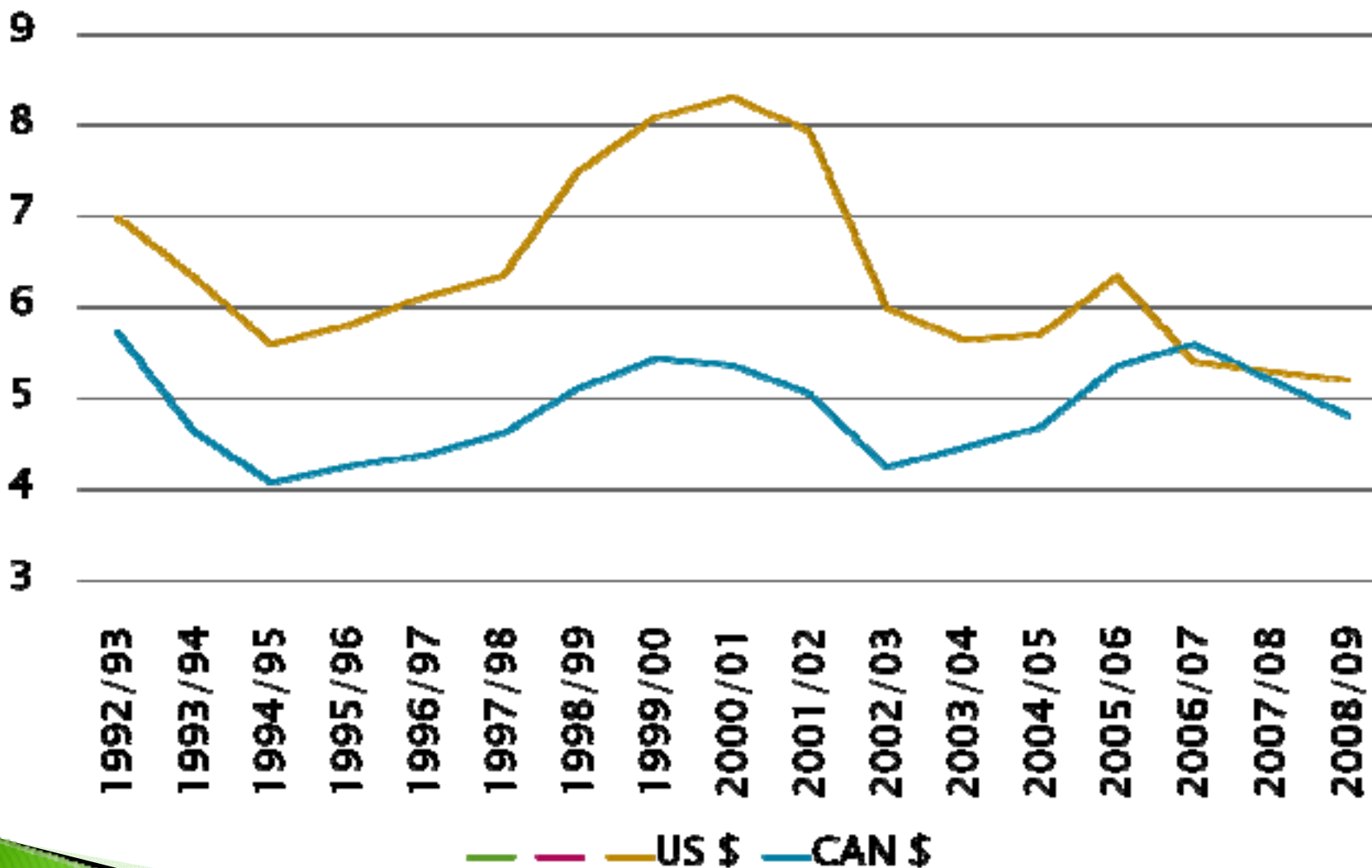


Frøsektionen L&F

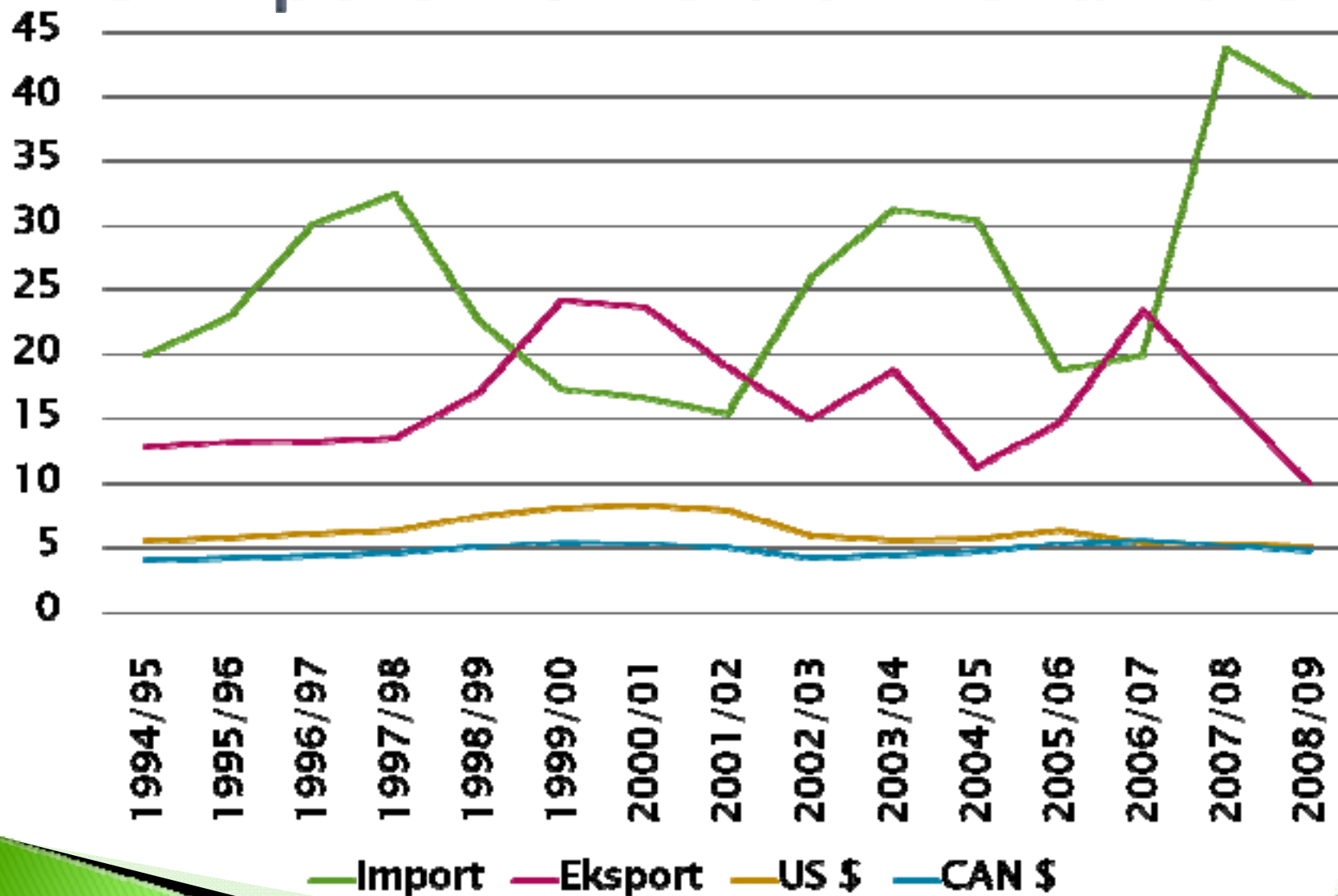
Brancheudvalget for Frø



Kursen på Dollar

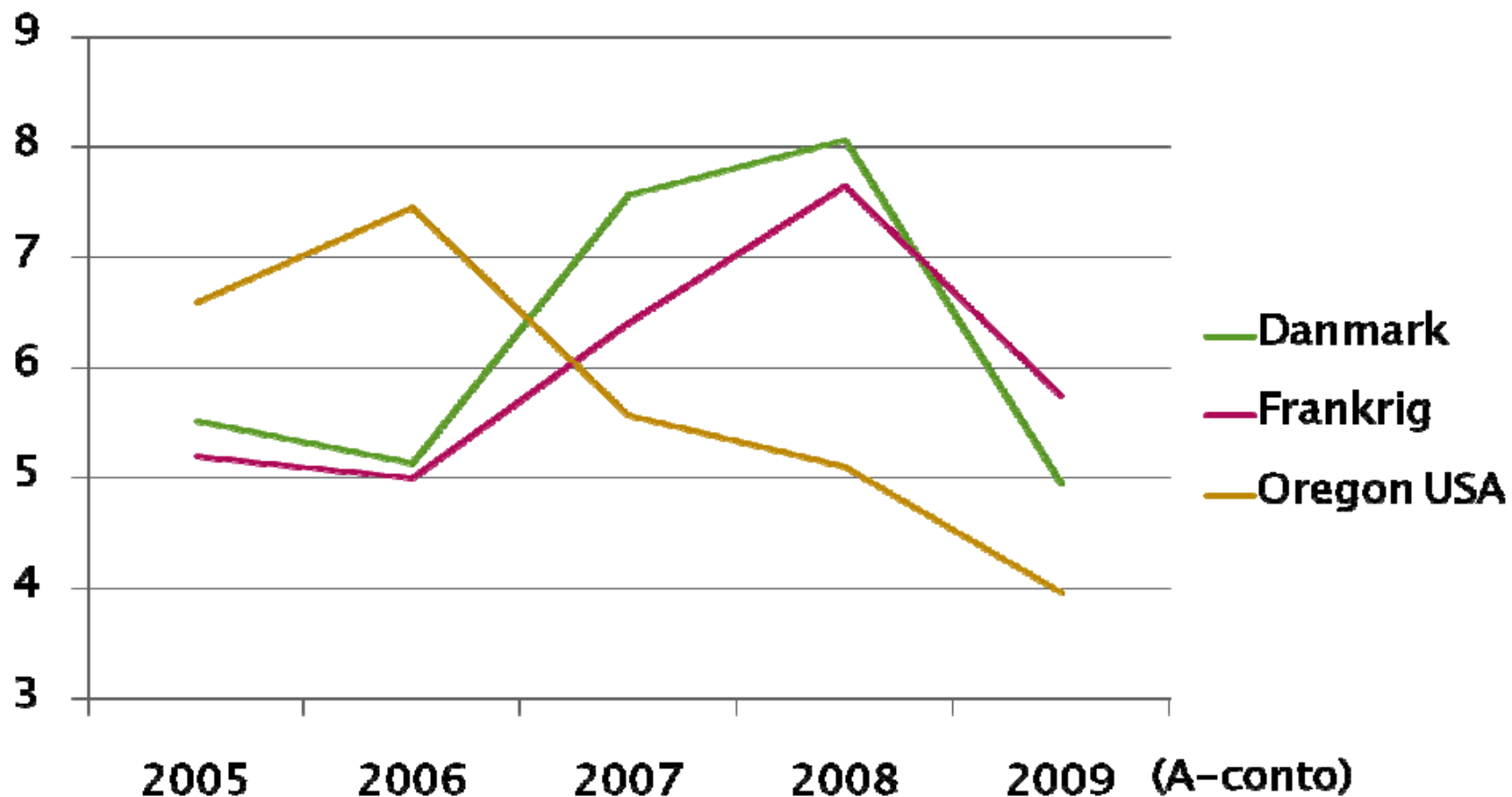


EU Import i forhold til Dollarkurs



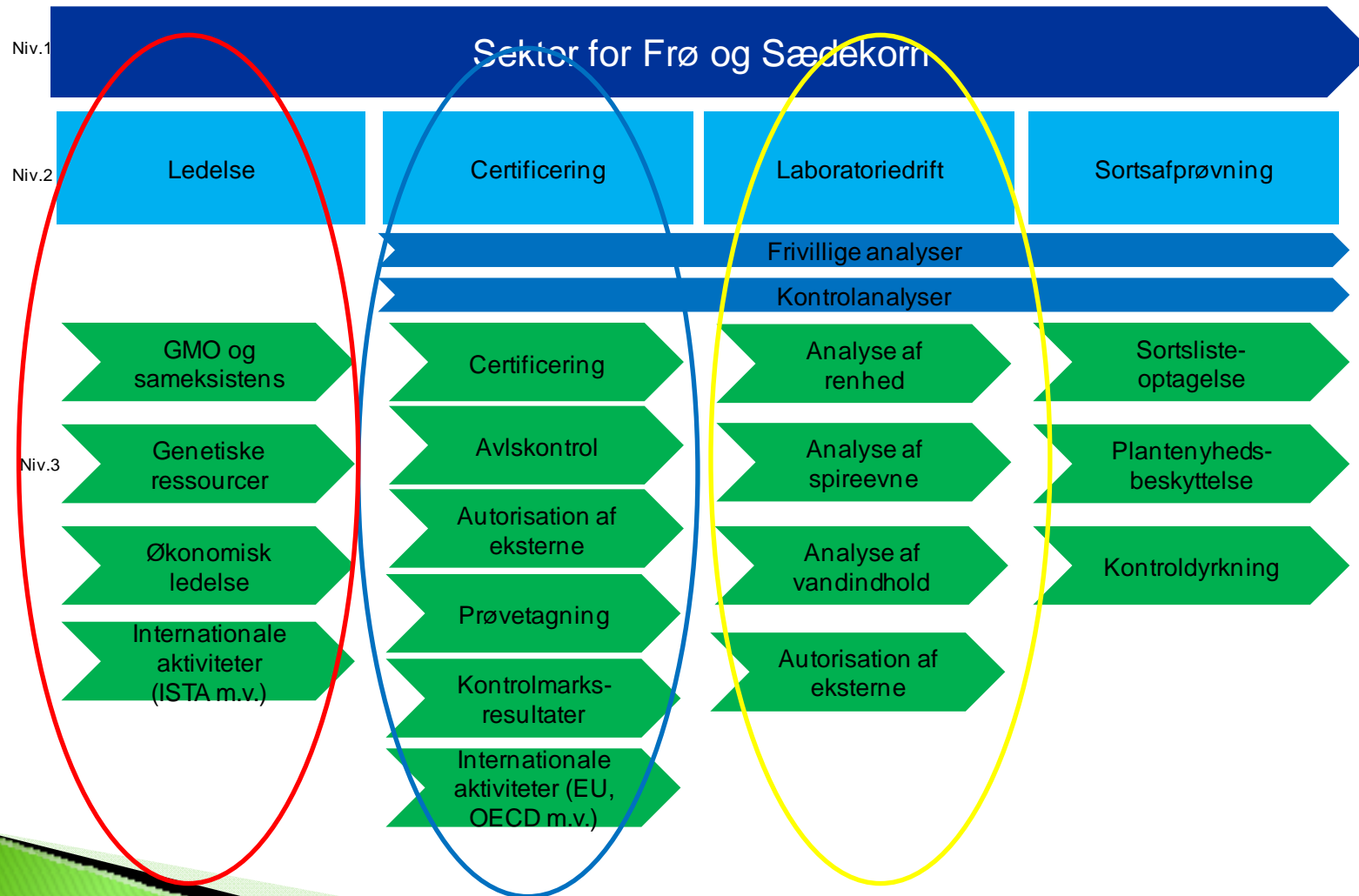
Sammenligning Avlerprisniveau

Alm. Rajgræs



Plantedirektoratets organisation

Sektor for Frø og Sædekorn





Tak til
Mariann Fischer Boel!



EU forandringer fra 2009 til 2010

- ▶ Ny Landbrugskommissær Dancian Ciolog har fransk tilfredshed
- ▶ Kommissionsformand Barosos vision for landbruget
 1. Skærpede krav til miljø og dyrevelfærd
 2. Mere Bioenergi
 3. Større brug af nyeste teknologi, herunder GMO
- ▶ Nye Arbejdsgrupper giver mere direkte indflydelse



Ucertificeret Frø i EU

- ▶ En påstået import af 10.000 t. Ucertificeret frø
- ▶ ESAs 1 år gamle arbejdsgruppe har fundet endnu flere indicier, men ingen beviser
- ▶ ESA vil klare sagen selv af hensyn til egne medlemmer
- ▶ Sydeuropæiske COPA medlemmer har beviser, men ESA ønsker ikke COPA med i gruppen.
- ▶ Kom med beviset, løs problemet, meld dem til politiet, eller ti stille!



Eu's nye sammensætning

- ▶ Nye ansatte på posterne i EU Kommissionen
- ▶ Nye sektionschefer
- ▶ Nye tiltag og tanker, herunder nye arbejdsgrupper
- ▶ Mere indflydelse på processens indhold på et meget tidligt tidspunkt
- ▶ Nyt Europaparlament med nyt borgerligt flertal
- ▶ Lægge op til nyt Landbrugsbudget fra 2013

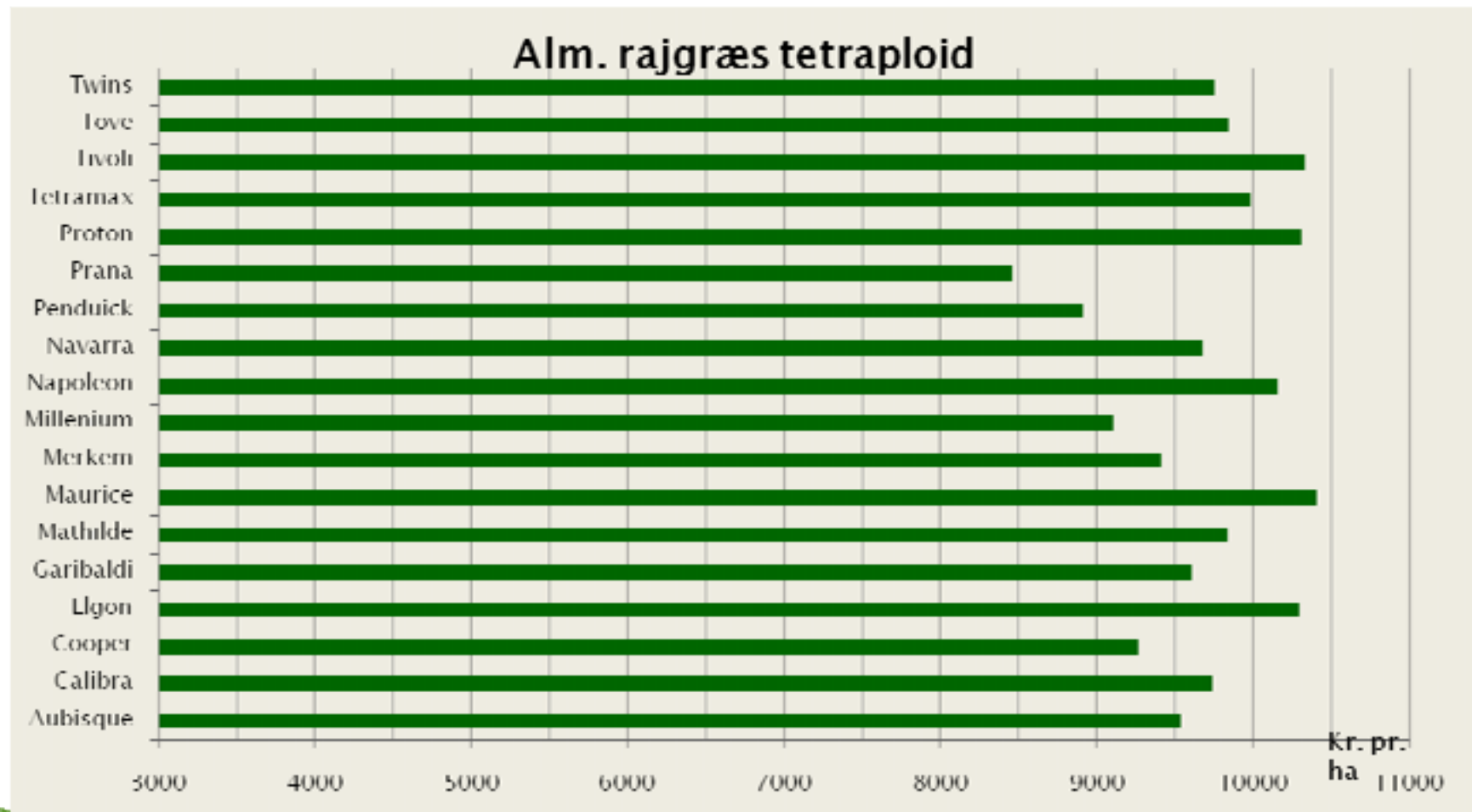


Grøn Vækst

- ▶ Vækst i bureaukratiet
- ▶ Landbruget har frygtet meget
- ▶ Specialproduktioner må ikke outsources
- ▶ Markfrø er direkte nævnt
- ▶ Tæt kontakt til Miljøministeren om vores problem
- ▶ På nuværende tidspunkt ikke belæg for den store frygt
- ▶ Frøavlere der bruger den sidste nye viden, skal kunne tjene det samme som i dag.



Sortsundersøgelsen og Prissammenligninger

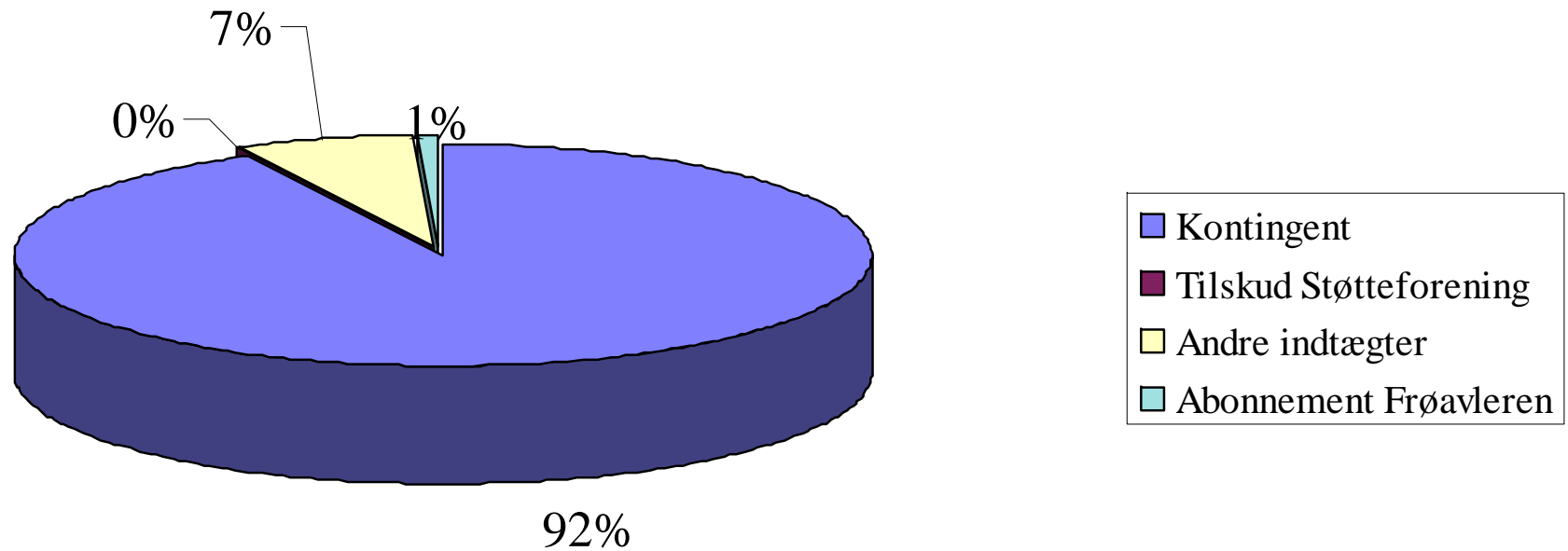


Frøsektionens øvrige opgaver!

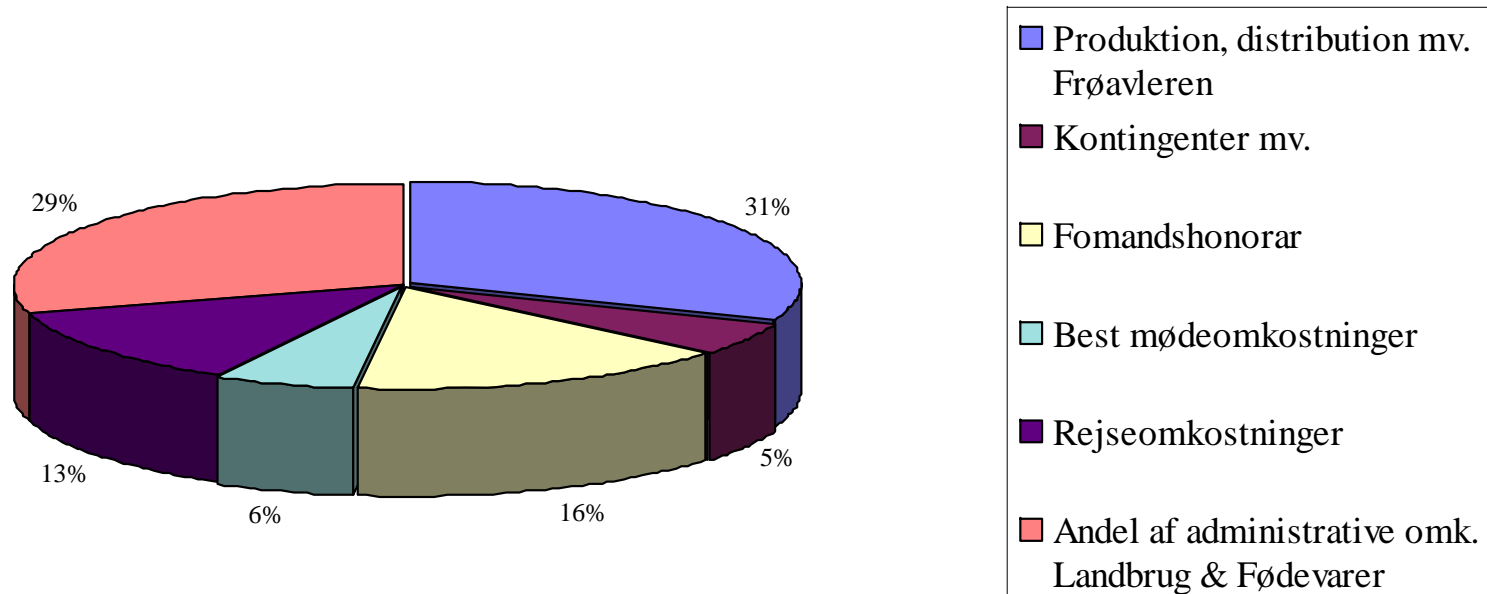
- ▶ Vi er ved at placere os rigtig i Landbrug & Fødevarer og de nye arbejds gange
- ▶ 9 numre af Frøavleren, kører uændret rigtig godt
- ▶ Brancheudvalget for Frø skal det næste år finde sit prisleje i L&F
- ▶ Mere arbejde i COPA og alt fungerer godt
- ▶ ESGG fungerer godt på et lavt niveau
- ▶ Lokale Frøavlerforeninger har det svært, men fungerer godt.



Fordeling af Frøsektionens indtægter 2009



Fordeling af Frøsektionens omkostninger 2009



Bestyrelsens målsætning

- ▶ Flere medlemmer
- ▶ Øget synlighed af vore lokale foreninger
- ▶ Sikre frøavlernes produktionsvilkår ved den endelige implementering af Grøn Vækst og de nye pesticidafgifter.





Tak til Torben Lunde

Han vil nu hjem til Stevns og hygge sig med
Karen, hunden og juletræerne





Tak til Birger Schütte

Stolt landmand, velforberedte og aldrig bange
for at kæmpe landmandens sag





Tak for ordet!

Der er sikkert spørsmål?

