

## Danmark

**Slagtingerne** ventes i denne uge at stige med omkring 3 %. På virksomheder med klassificering ventes der således slagtet ca. 9.000 dyr.

Slagtekvæget ventes i vid udstrækning **afregnet** til uforandrede priser.

Vintervejret i store dele af Europa først på året har betydet mindre slagtinger. Det medvirker til en rimelig **afsætningssituation** for okse- og kalvekød også i denne uge. Der er i nogle tilfælde stadig behov for at få lagrene suppleret op efter helligdagene. Afsætningen til hjemmemarkedet forløber tilfredsstillende. Der er en god efterspørgsel efter forkød og lårprodukter, mens markedet for rygprodukter er mere roligt.

Ved **eksport** af okse- og ungvægekød til Sydeuropa gennemføres handelen til stort et stort set uforandret prisniveau.

Udførslen af **spædkalve** (max. 2 måneder) er for 2009 foreløbigt opgjort til næsten 17.000 dyr. Det er en stigning på 4.600 stk. eller 37 % fra 2008. Eksporten har været konstant stigende siden 2006, hvor der kun blev udført ca. 5.000 stk.

Årsagen til stigningen skal søges i mere konkurrencedygtige priser fra hollandsk side. For at finde et højere årligt eksporttal end i fjor skal man tilbage til 2004. Dengang lå eksporten på 22.000 stk.

Danske prisforhold	TYRE < 2 ÅR			KVIER	KØER
	R2,R3	O2,O3	URO	O3	O3
uge 1 / 10 (øre/kg slagtet vægt)	2353	2153	2191	1915	1625
i % af priser ugen før	101,8	100,6	100,8	100,9	101,9
i % af priser i samme uge i 2009	94,2	91,9	92,2	86,3	94,2

Et udsnit af EU-priser indberettet til Kommissionen. Priserne er an slagteri og indbefatter efterbetaling for det seneste regnskabsår. Siden den 1. juli 2002 har basisprisen været på 222,4 euro/100 kg (ca. 16,52 kr./kg) og sikkerhedsniveauet på 156,0 euro/100 kg (ca. 11,59 kr./kg) for handyr R3.

## Udlandet

I **Tyskland** har vintervejret betydet et mindre udbud af hundyr, med overvejende højere priser til følge for køer og kvier. Derimod betalere slagterierne hyppigt mindre for ungtyrene. AMI meddeler, at interessen fra det tyske hjemmemarked først og fremmest er rettet mod forfjerdinger. Eksporten af kokød til Frankrig, Spanien og Holland forløber tilfredsstillende. Transportproblemer som følge af vintervejret bliver angivet som en grund hertil.

I **Frankrig** har der i den første uge af året været tale om betydelige højere priser for kreaturer og kalve end i uge 53/2009. På Rungis engrosmarked steg kobagfjerdingerne markant i løbet af december måned. Dette højere niveau kunne fastholdes i uge 1/2010.

Priser for forfjerdinger steg derimod og opvejede hermed end del af faldet i de sidste par uger af 2009.

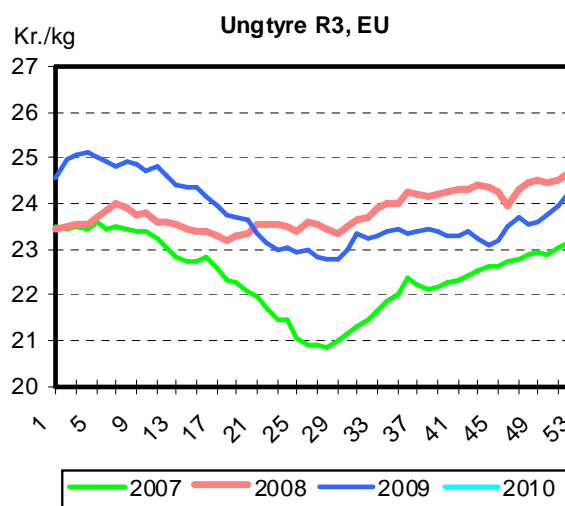
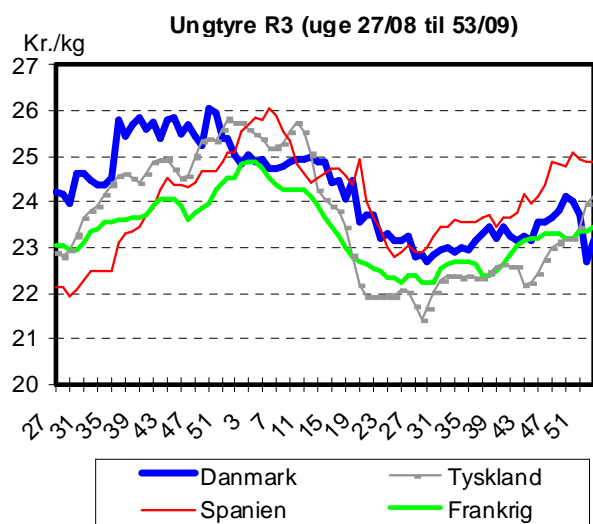
På engrosmarked Barcelona (**Spanien**) er noteringen sat op for kroppe i både uge 1 og 2. Forfjerdinger er steget og bagfjerdinger faldet i pris.

I **Holland** er der først i denne uge på markederne tendens til opadgående priser for køer og til dels for ungtyre. Også spædkalve noteres i nogle tilfælde højere. I 2009 var forbruget af oksekød ifølge PVE på 23,1 kg pr. indbygger mod 22,6 Kg i 2008.

I **Uruguay, USA og New Zealand** er priserne først på året højere udtrykt i amerikanske dollar, men faldende i **Argentina** og for kørerne også i **Brasilien**. I **Australien** stiger udbudet i denne uge, men er fortsat mindre end normalt. Priserne er fastere.

Der er konstateret et tilfælde af mund- og klovsyge i en kvægbesætning i **Syd Korea**.

## Ugentlige kvægpriser an slagteri



## Slagtekvæg (øre/kg slagtet vægt)

uge 1/2010: Konstaterede afregningspriser <sup>1</sup>										uge 02/10	
	U-	R+	R-	O+	O-	P+	P-	antal dyr	gns. pris	ænd. 09/08	ænd. forventet <sup>2</sup>
Tyrekalve / tyre u.2 år:	2339	2278	2144	2087	2040	1839	-	3.129	1984		
0-10 mdr. <sup>3</sup>	-	-	-	2206	2172	1912	-	1.334	2093		0
> 10 mdr. <sup>3</sup>	2339	2286	2140	2016	1908	1801	-	1.795	1915		
- 181-210	-	-	-	-	1858	1765	-	588	1792		0
- 221-260	-	-	-	-	1944	1843	-	637	1916		0
- 271-360	2380	2294	2162	2033	1873	1800	-	252	2121		0
<u>Alle kvier/kviekalve:</u>	2203	2133	2014	1819	1773	1507	917	517	1794		
> 12 mdr. 261-340	2262	2173	2037	1919	1868	1554	-	267	1923		0
<u>Alle stude:</u>	-	-	-	-	1903	1607	-	185	1835		0
<u>Alle køer:</u>	1852	1813	1694	1563	1540	1403	904	3.842	1332		
Unge køer:	-	-	-	-	1634	1513	982	733	1373		
- 261-340	-	-	-	-	1620	1550	-	289	1509		0
Ældre køer:	1834	1802	1687	1555	1525	1380	882	3.109	1324		
- 0-180	-	-	-	-	-	-	796	106	817		0
- 221-240	-	-	-	-	1056	988	858	223	916		0
- 281-300	-	-	-	-	1360	1301	1019	371	1216		0
- 341-360	-	-	-	1609	1563	1528	-	285	1568		0
Gennemsnitspris pr. slagtedy								7.725	1599		
Beløb ikke med i kg-priserne (BSE-test)									-26		
Gennemsnitspris i alt									1573		

<sup>1</sup> Konstaterede afregningspriser efter EUROP klassificeringen af producent excl. efterbetaling (44 øre/kg i oktoberåret 07/08).

<sup>2</sup> Forventet ændringer i slagteriernes noteringer

## Slagtinger af kreaturer på de eksportautoriserede slagterier (klassificerede kroppe)

uge	slutdato	tyrekalve/ ungtyre	tyre over 2 år	stude	kviekalve/ kvier	køer	i alt	heraf fra markeder
1/ 10	10.01.10	3.346	75	201	633	4.473	8.728	746
1/ 09	04.01.09	2.042	21	168	251	989	3.471	225
1-53/09	03.01.10	222.576	3.459	7.838	40.897	182.302	457.042	746
1-52/08	28.12.08	230.867	3.806	7.152	38.767	175.649	456.241	39