

## Danmark

Slagtningerne ventes i denne uge at øges med omkring 16 %. For virksomheder med klassificering ventes der slagtet ca. 10.000 stk.

**Afsætningen** op til påske forløber rimeligt med faste priser for bagkødsudskæringer.

Prisen på **forfjerdinger** er uforandret til svagere som følge af mindre efterspørgsel op mod helligdagene.

**Eksporten** til Sydeuropa af ungtyre- og kalvekød er uændret rolig.

FødevarerErhverv oplyser, at restudbetalingen af **handyrpræmie** for 2009 vil være til rådighed for de enkelte producenter den 31. marts 2010.

Grundpræmien for handyr reduceres med 12,67 % for 2009. Med fradrag af 7 % til graduering er den reelle tyrepræmie på 952,25 kr. og hver studepræmie 680 kr.

Danske prisforhold	TYRE<2 ÅR			KVIER	KØER
	R2,R3	O2,O3	URO	O3	O3
uge 11 / 10 (øre/kg slagtet vægt)	2470	2294	2330	2130	1803
i % af priser ugen før	99,4	100,4	100,3	101,7	97,7
i % af priser i samme uge i 2009	99,6	100,1	100,0	110,7	103,0

Et udsnit af EU-priser indberettet til Kommissionen. Priserne er an slagteri og indbefatter efterbetaling for det seneste regnskabsår. Siden den 1. juli 2002 har basisprisen været på 222,4 euro/100 kg (ca. 16,52 kr./kg) og sikkerhedsniveauet på 156,0 euro/100 kg (ca. 11,59 kr./kg) for handyr R3.

## Udlandet

I **Tyskland** er markedet for ungtyre stabilt, og sidste uges prisniveau opretholdes. Køer er til gengæld blevet marginalt dyrere på det tyske marked.

Handelen med forfjerdinger forløber langsomt. Efterspørgslen på oksekød viser en øget efterspørgsel i ugen før påske.

I **Holland** kniber det nu med, at priser for slagtekreaturer helt kan fastholdes for alle kategorier. Derimod er der tendens til et fastere marked for kalvekød. Slagteri-noteringen blev i sidste uge sat op med 4-5 cent/kg.

For kalve med en opfedningstid på ca. 27 uger var noteringen da ca. 4,65 €/kg sl. vægt. Rosa kalvekød på over 8 måneder blev noteret til ca. 3,20 €/kg.

Det **italienske** marked er i denne uge roligt. Markedet i Modena viser for køer dog svagt stigende priser, men uændret for kalve og ungtyre. Situationen på engros-markedet er uændret i denne uge.

**Spanien** oplever efter et par uger med stabile priser marginale fald. Forfjerdinger viser endog en smule fremgang.

Markedet i **Frankrig** viser for sidste uge en stigende efterspørgsel på hundyr. Ungtyre og kalve oplever ikke nogen nævneværdige ændringer.

Markederne i **Brasilien** og **USA** viser en tendens til fastere og stigende priser.

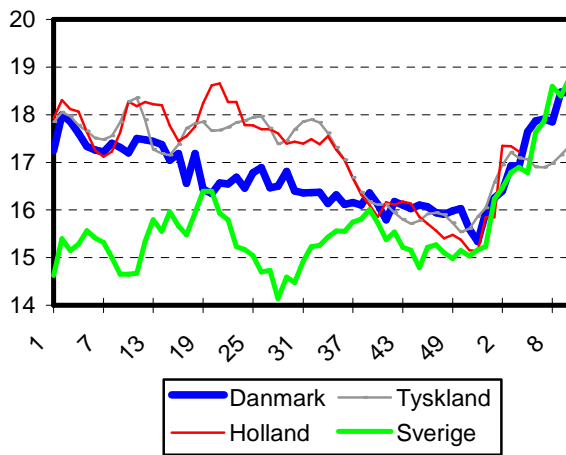
**Argentina** oplever efter stigende priser først på året nu faldende priser.

Eksporten fra Argentina var først på ugen fortsat stoppet af myndighederne, undtagen for Hilton-kvoten og forarbejdet oksekød.

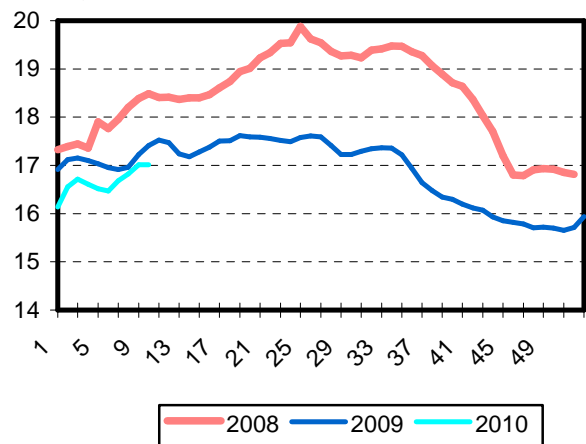
I **Australien** er udbudet til markederne i denne uge stort set uforandret dækkende over stigning til nogle markeder og fald til andre. Det kniber nu med at fastholde den senere tids høje prisniveau.

## Ugentlige kvægpriser an slagteri

Kr./kg **Køer O3 (priser fra uge 1/2009)**



Kr./kg **Køer O3, EU**



## Slagtekvæg (øre/kg slagtet vægt)

uge 11/2010: Konstaterede afregningspriser <sup>1</sup>								uge 12/10			
	U-	R+	R-	O+	O-	P+	P-	antal dyr	gns. pris	ænd. 10/09	ænd. forventet <sup>2</sup>
<b>Tyrekalve / tyre u.2 år:</b>	2447	2401	2330	2212	2175	1977	1548	3.800	2159	-0,5%	
0-10 mdr.	-	-	-	2353	2328	2044	-	1.239	2230	-0,3%	0
> 10 mdr.	2447	2402	2328	2195	2065	1946	1548	2.561	2132	-0,3%	0
- 181-210	-	-	-	-	1985	1903	-	571	1912	-1,7%	
- 221-260	-	-	2336	2222	2087	1984	-	878	2076	-0,8%	
- 271-360	2469	2415	2346	2194	2064	1951	-	645	2321	-1,1%	
<b>Alle kvier/kviekalve:</b>	2390	2278	2135	2068	1951	1665	1182	666	2006	9,5%	0
> 12 mdr. 261-340	2428	2343	2175	2144	1997	1705	-	333	2107	7,7%	
<b>Alle stude:</b>	-	-	-	-	1998	1820	-	168	2030	3,1%	0
<b>Alle køer:</b>	2100	2000	1883	1836	1702	1575	1070	3.017	1535	7,6%	
<b>Unge køer:</b>	-	-	-	1912	1775	1688	1133	588	1560	10,5%	0
- 261-340	-	-	-	-	1767	1710	-	236	1674	5,6%	
<b>Ældre køer:</b>	2095	1980	1881	1825	1693	1549	1047	2.429	1529	6,9%	0
- 0-180	-	-	-	-	-	-	979	80	1015	37,2%	
- 221-240	-	-	-	-	1210	1178	1016	141	1089	23,3%	
- 281-300	-	-	-	-	1557	1462	-	293	1384	4,8%	
- 341-360	-	-	-	1791	1704	1692	-	249	1720	4,1%	
Gennemsnitspris pr. slagtedy								7.705	1861	2,5%	
Beløb ikke med i kg-priserne (BSE-test)									-20	2,9%	
Gennemsnitspris i alt									1841	2,5%	

<sup>1</sup> Konstaterede afregningspriser efter EUROP klassificeringen af producent ekskl. efterbetaling (46 øre/kg i oktoberåret 08/09).

<sup>2</sup> Forventede ændringer i slagteriernes noteringer

## Slagtninger af kreaturer på de eksportautoriserede slagterier (klassificerede kroppe)

uge	slutdato	tyrekalve/ ungtyre	tyre over 2 år	stude	kviekalve/ kvier	køer	i alt	heraf fra markeder
11/ 10	21.03.10	4.055	71	174	803	3.471	8.574	666
11/ 09	15.03.09	4.348	43	159	835	3.280	8.665	904
53/09-11/10	21.03.10	45.149	646	1.972	8.410	47.295	103.472	7.338
1-12/09	22.03.09	47.328	738	1.767	8.627	42.752	101.212	8.302